

# 図書館情報技術論

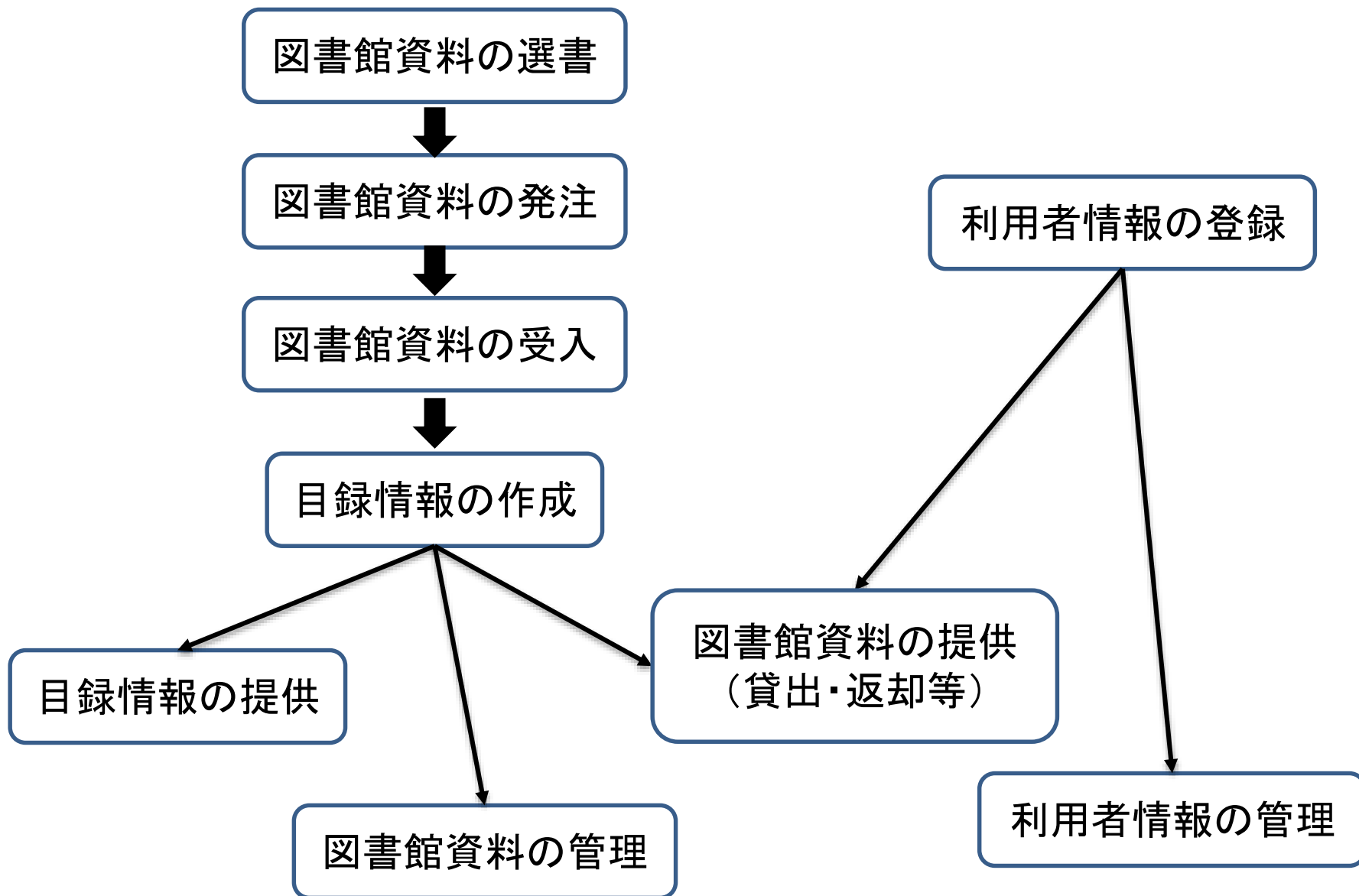
## 図書館業務システムの仕組み2

2016年1月18日

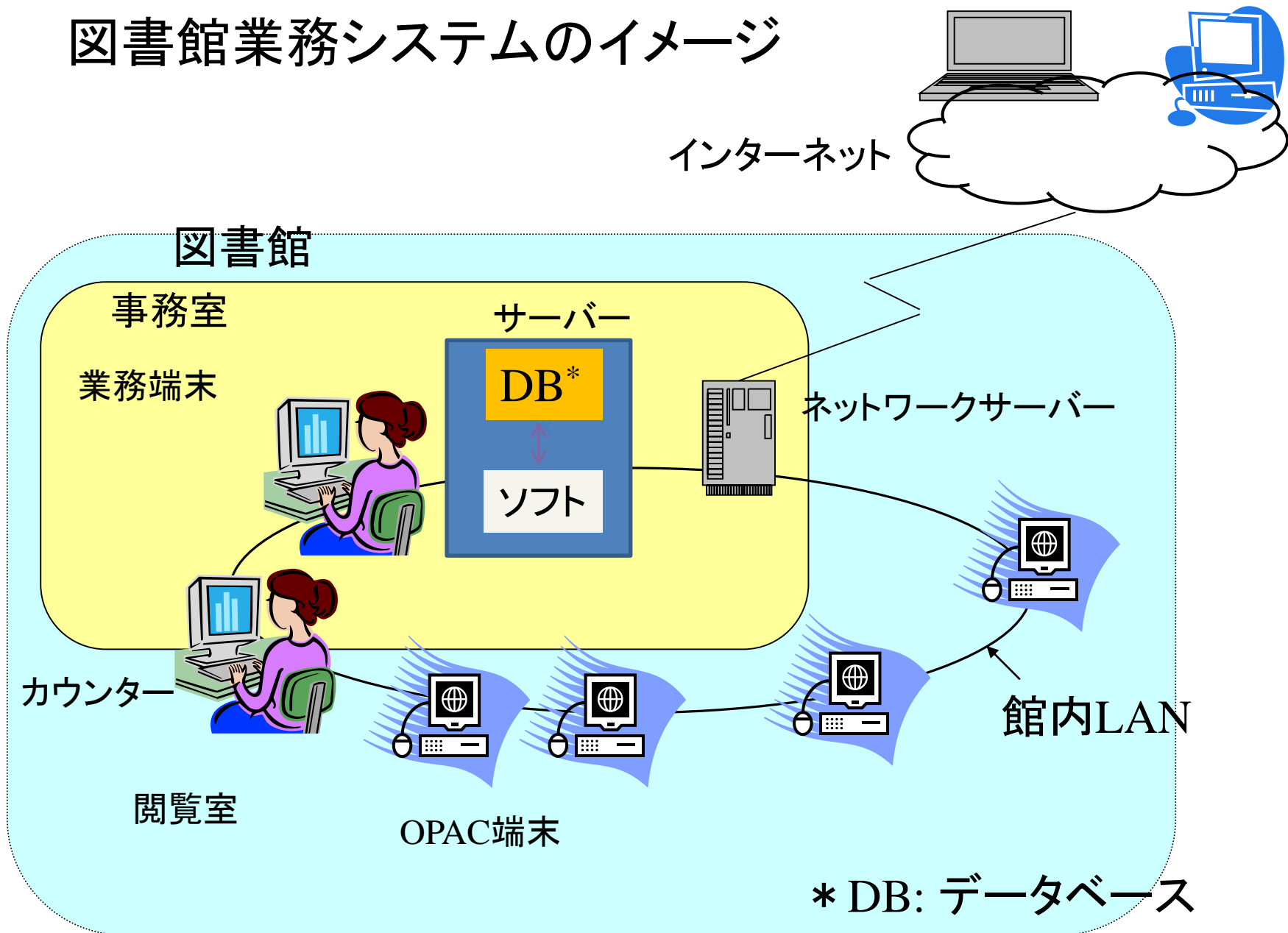
# 前回のまとめ

- 図書館業務の流れ
- 図書館業務システムのイメージ
- 図書館業務システムの構成

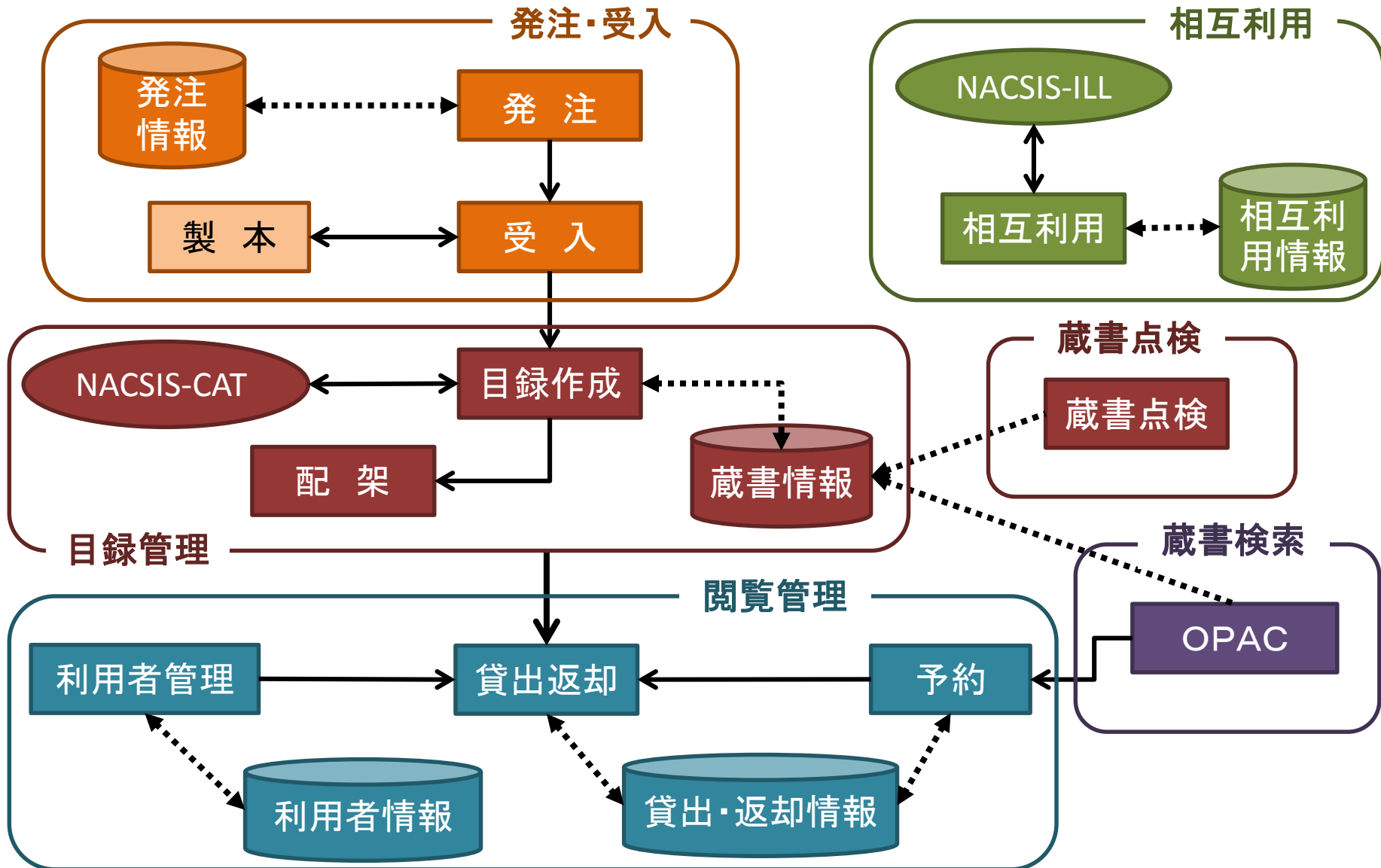
# 図書館業務の流れ



# 図書館業務システムのイメージ



# 図書館業務システムの構成



# 質問

1. 蔵書点検で本がなくなっている場合、どのような対処法がとられるのか。また、利用者が破損してしまった本があると、どの程度から弁償になるのか(どう対応するのか)気になりました。
2. 失って一番困るデータ情報は何か。
3. 図書館業務システムは無料のものもあれば高価なものもあり、どれを導入するかは難しい問題になると思いました。しかし無料のシステムがあるのに有料のものも販売されているということは、有料のシステムにしかない特別な機能がついているのでしょうか。
4. 図書館業務システムの構成について、それぞれの業務はそれぞれ違う人が管理しているのですか。
5. 図書館は年間どれくらいの支出をしているのでしょうか。

# 質問

6. WebLibを作った人がどのような人物なのか気になりました。
7. WebLibなどフリーで使えるシステムがもし、いきなりサイト自体が消えてしまうようなことがあれば、登録していたデータも消えてしまうのでしょうか。システムを選ぶ時点で価格だけでなく信頼性を考慮することはあるのですか。
8. 公立図書館でおすすめの本(貸出履歴から)が表示されるようなシステムが導入されるようになる見込みはあるのですか。
9. 図書館業務で大変な仕事はありますか。
10. 実際に図書館ではたらいっている人の体験について聞いてみたいです。
11. 文芸大図書館は近隣の図書館と何か提携などしていますか。

# 質問

12. システムへの移行は1回でどれほどかかり、時間的にどれほどで作業を終了するのか。
13. 今後、大学の貴重書をデジタル化する予定などがありますか。

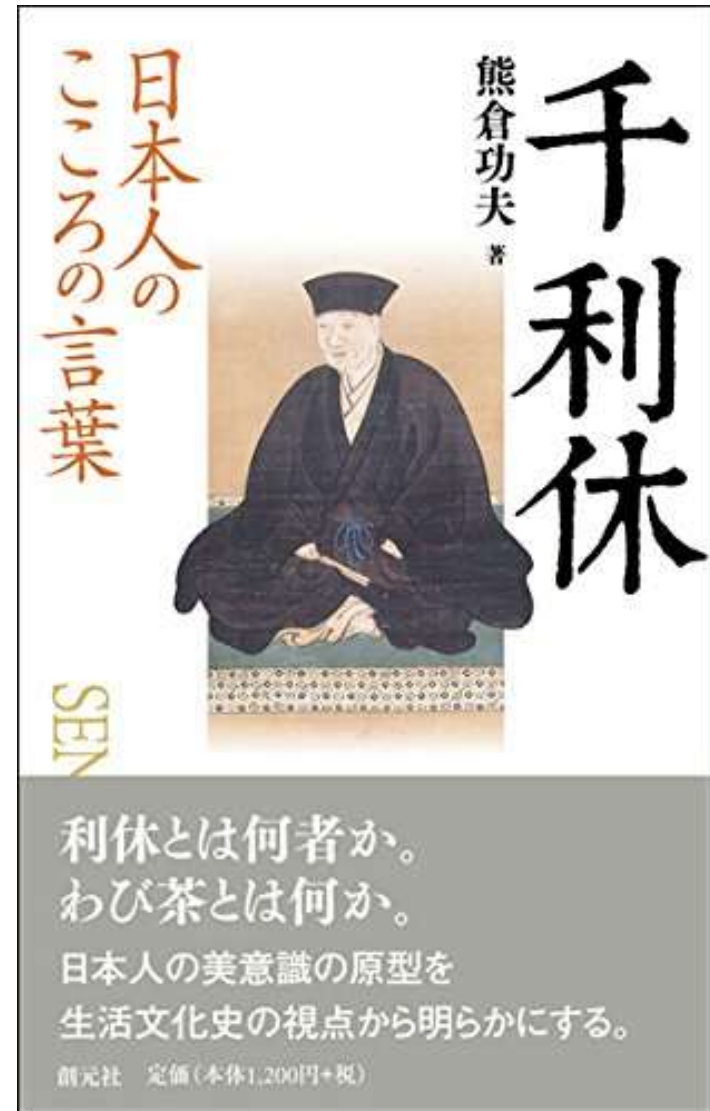


# 演習1

- 帰省先の公共図書館はどんなページだろうか？
- そのページはわかりやすい、  
それともわかりにくい？
- だれにとってわかりやすい(わかりにくい)  
のだろうか？
- どうすればわかりやすくなるだろうか？

# 演習2

- 書名：千利休
- 著者：熊倉功夫
- 出版者：創元社



# 熊倉功夫著『千利休』を調べる

1. もっと詳しい情報(出版年やISBN)は？
2. 帰省先で利用できる公共図書館は所蔵しているか？
3. 浜松市立図書館は所蔵しているか？
4. 静岡県内で所蔵している公共図書館はどこか？
5. 三遠地域で所蔵している公共図書館は？
6. 所蔵している大学図書館は？

# より利用者中心のOPACへ

- キーワード入力補助  
    ← サジェスト機能
- ファセット検索
- 検索結果順の適正化  
    ← キーワードとの関連度
- 他のOPACとの連携  
    ← 横断検索・表紙画像など
- 関連資料を提示する機能  
    ← **recommendation機能**
- 検索結果が0件の場合の処理