

平成28年度 後期公開講座
国際文化都市としてのパリ

絵画と外国人芸術家







ポール・ドゥソワ 《凱旋門よりコンコルド広場に向かってのシャンゼリゼ》
1908～14年 ゼラチン・シルヴァー・プリント 56.3×46.6cm 川崎市民ミュージアム









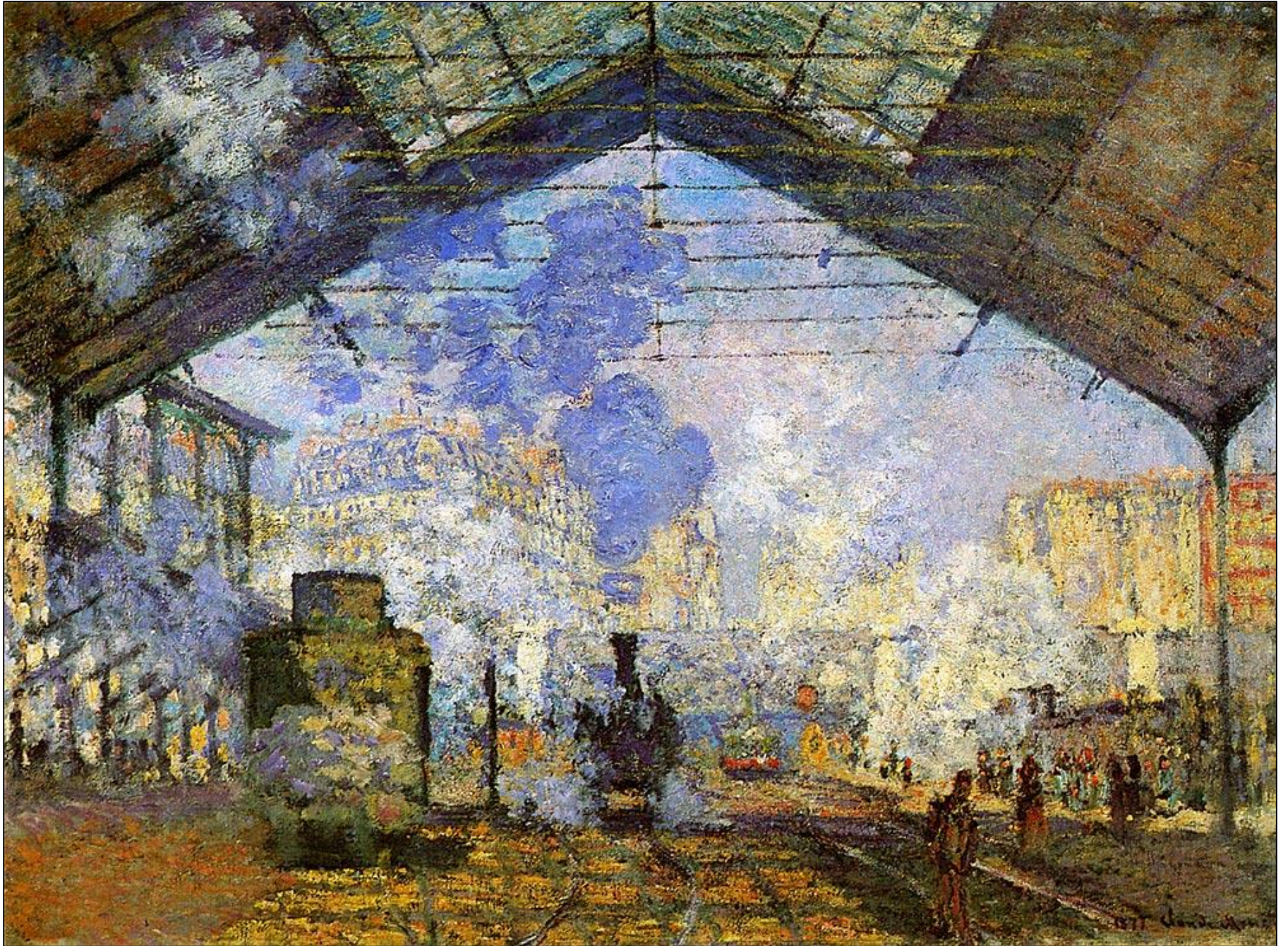
ポール・ドゥソワ 《コンコルド広場》 1908～14年
ゼラチン・シルヴァー・プリント 46.4×56.4cm 川崎市民ミュージアム



マネ 《1867年の万国博覧会》(シャン・ド・マルスを見下ろすトロカデロの丘)
1867年 オスロ国立美術館



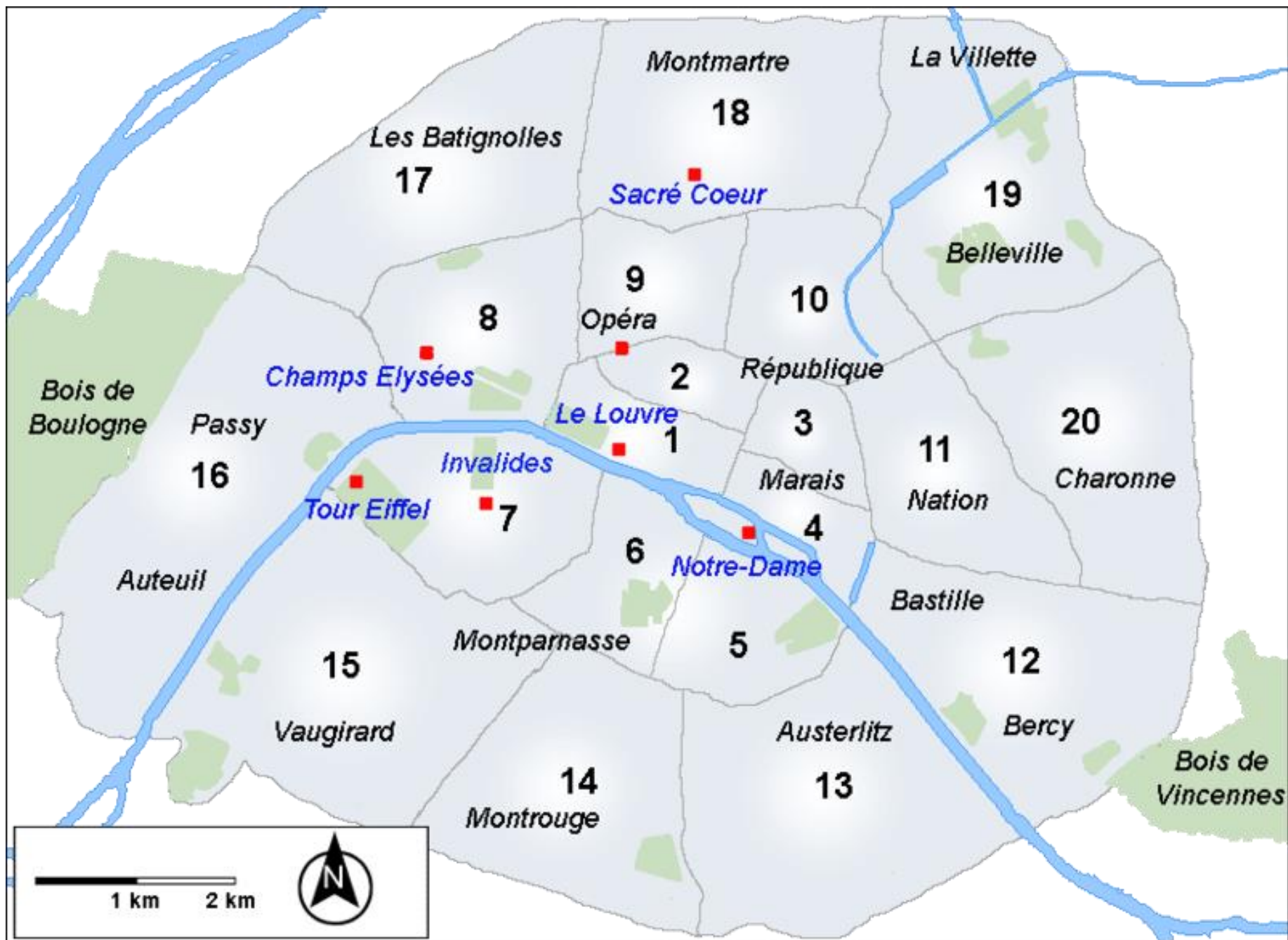
モネ 《サン・ラザール駅》 1877年 75.5×104cm パリ、オルセー美術館



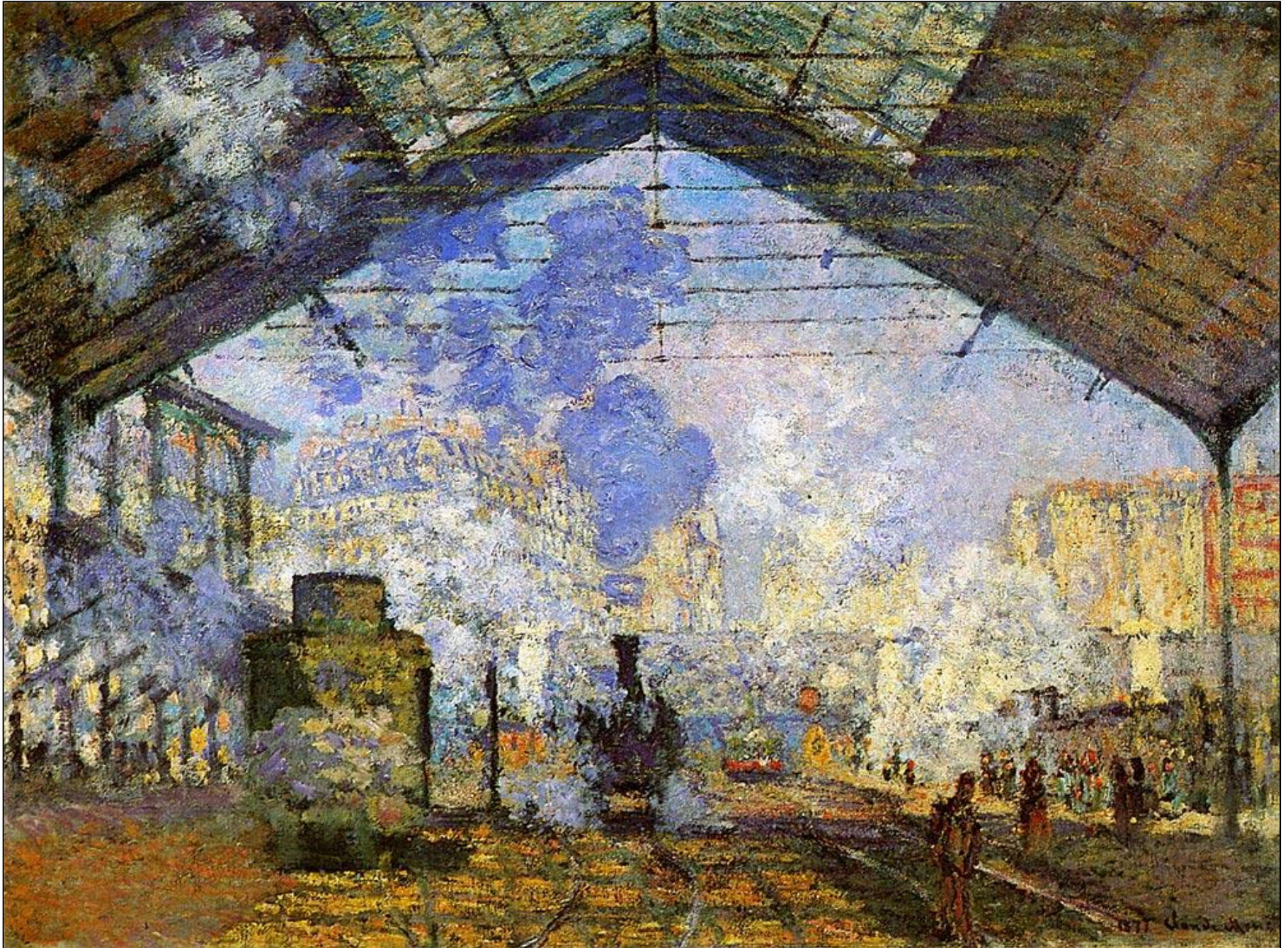








モネ 《サン・ラザール駅》 1877年 75.5×104cm パリ、オルセー美術館



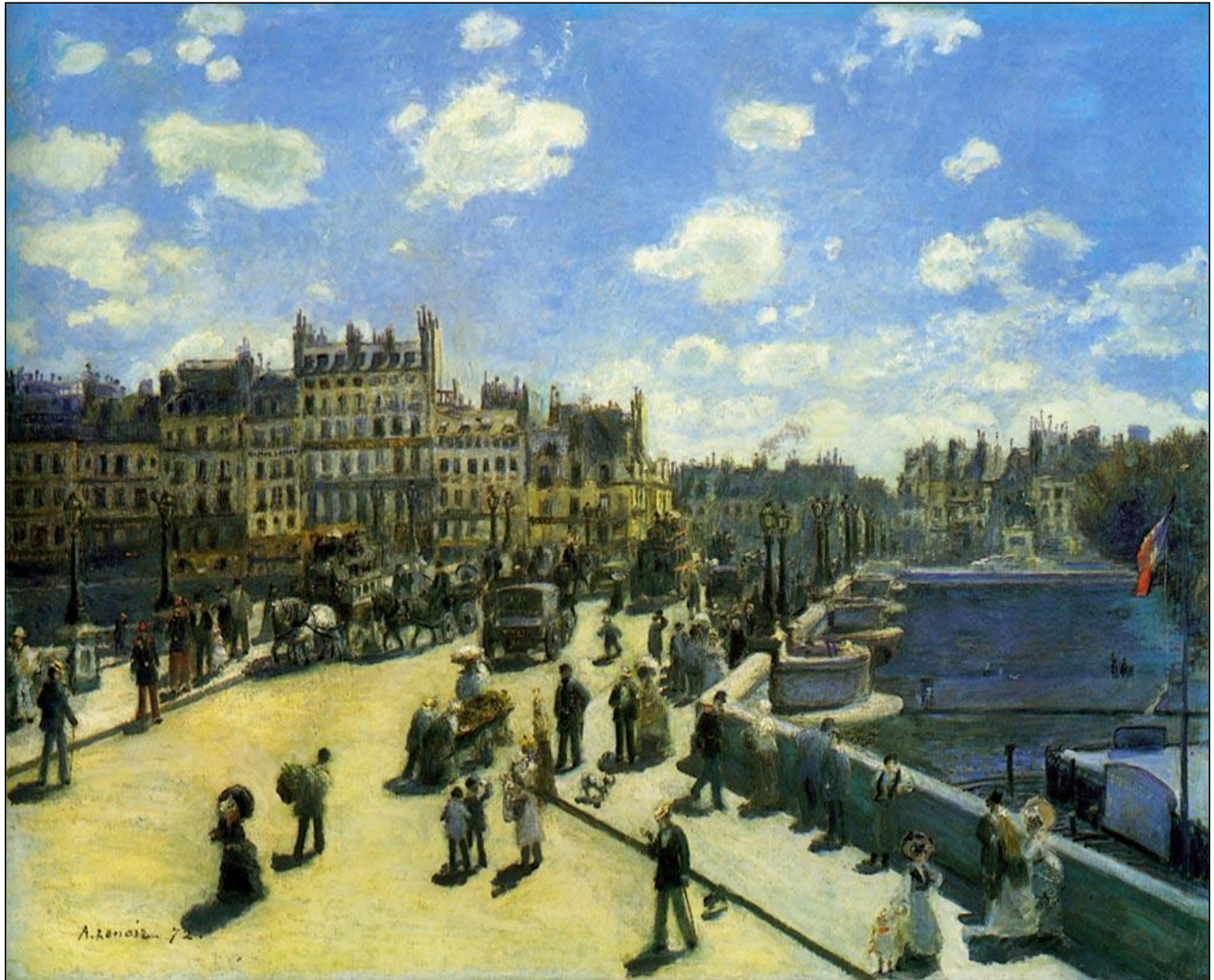
カイユボット《ヨーロッパ橋》 1877年 124.7×180.6cm 油彩／カンヴァス プティ・パレ美術館



カイユボット 《パリの通り、雨(パリの街角、雨)》 1877年 209 × 300cm
油彩／カンヴァス シカゴ美術研究所



ルノワール《ポン・ヌフ、パリ》 1872年 75.3×93.7cm
油彩／カンヴァス ナショナル・ギャラリー



ピサロ 《モンマルトル大通り、曇った朝》



ピサロ 《テアトル・フランセ広場、雨の効果》 1898年

73.6×91.4cm ミネアポリス美術研究所



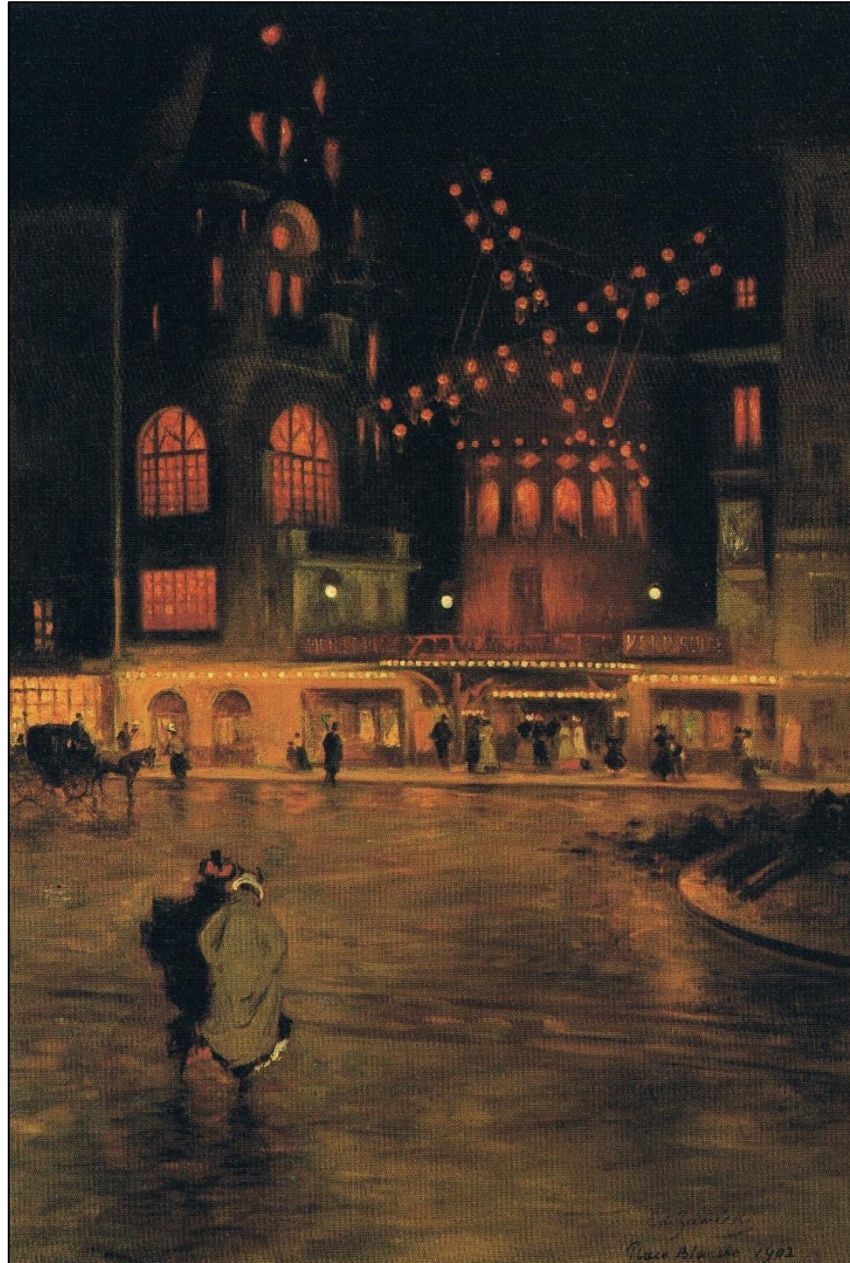
ピサロ 《パリのポン・ヌフ》 1902年 65×81cm ひろしま美術館(広島)



ポール・ドゥソワ 《ムーラン・ルージュ》 1908~14年
ゼラチン・シルヴァー・プリント 46.6×56.4cm 川崎市民ミュージアム



エドゥアール・ザヴィスキ 《ブランシュ広場とムーラン・ルージュ、タベの印象》
1902年 油彩／カンヴァス 54.5×38.0cm カルナヴァレ美術館



モーリス・ドゥロンドル 《乗合馬車にて》 1885年頃
油彩／カンヴァス 66.0×94.0cm カルナヴァレ美術館



ジャン・ベロー

《大通りにて》 1885年頃

油彩／カンヴァス 33.0×25.0cm

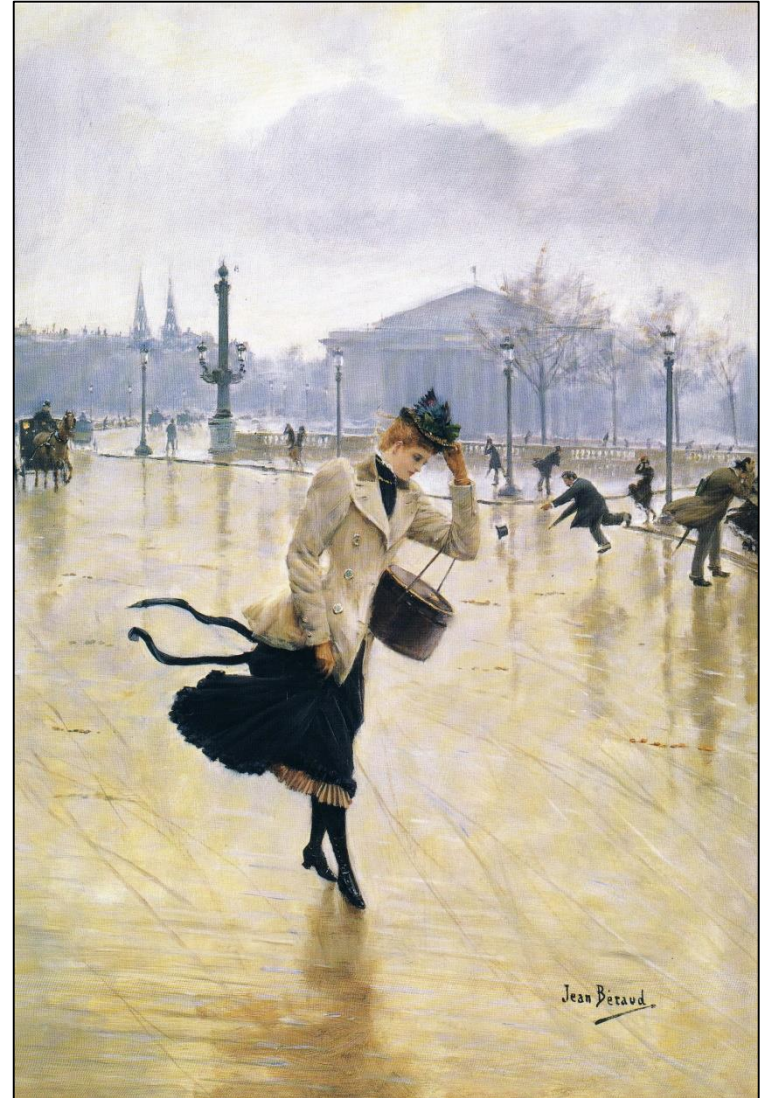
カルナヴァレ美術館



《風の強い日、コンコルド広場》

1895年頃 油彩／板

クラーク・アート・インスティテュート



エドゥモン・グランジャン 《クリシー広場》 1896年
油彩／カンヴァス 85.0×130.0cm カルナヴァレ美術館



ジョルジュ・スタイン 《馬に乗る人と引き馬、ボワ通り》 1890年頃 油彩／カンヴァス
63.0×70.0cm カルナヴァレ美術館



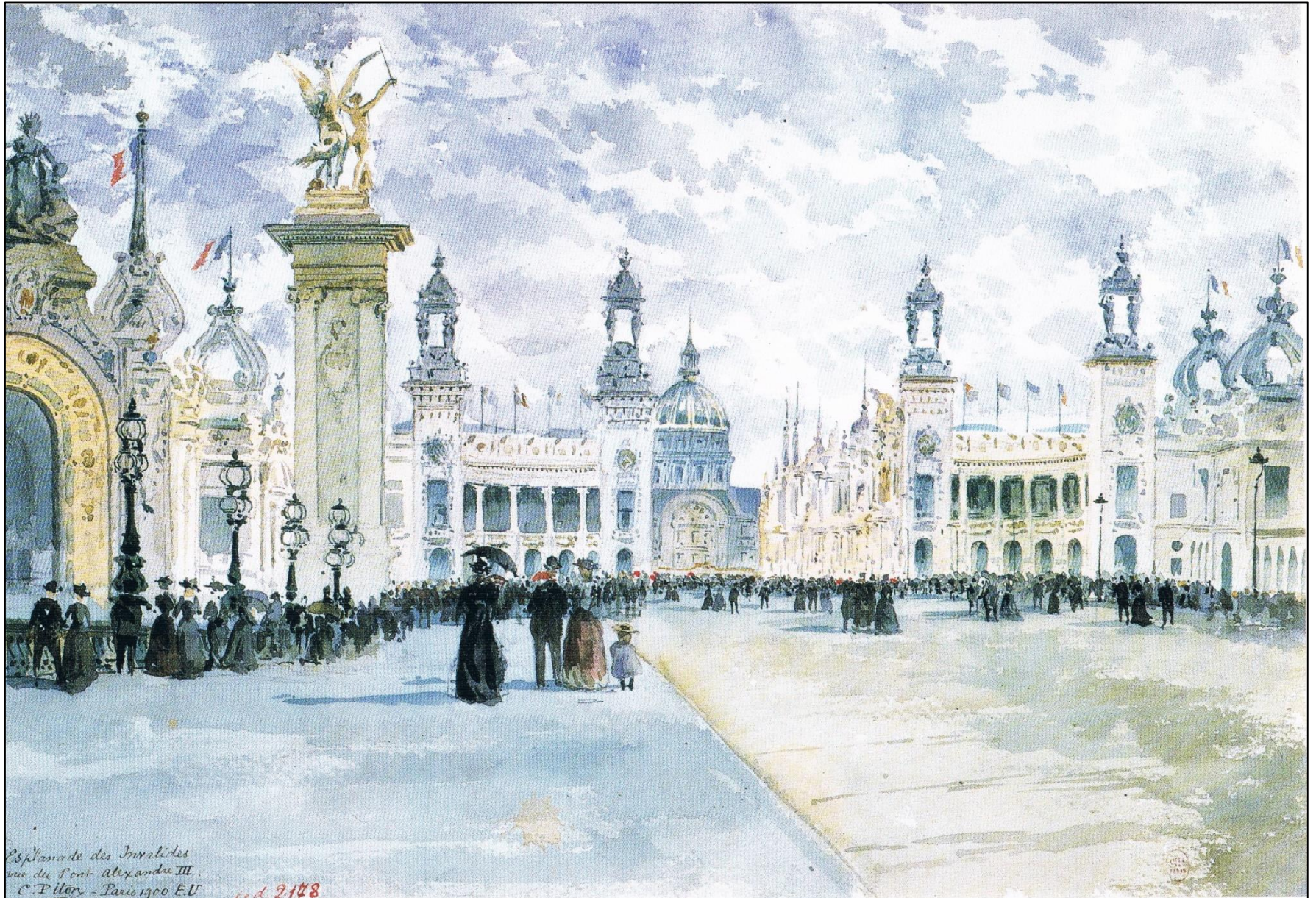
ジャン・ベロー 《パカン社の女子従業員出口》 1902年頃
油彩／板 42.0×55.0cm カルナヴァレ美術館



カミーユ・ピトン

《アレクサンドル三世橋から見たアンヴァリッド前広場、1900年万国博覧会》

1900年 水彩／紙 27.6×40.0cm カルナヴァレ美術館



ジョルジュ・ルー 《1889年万国博覧会の夜の祭典》 1889年
油彩／カンヴァス 65.0×95.0cm カルナヴァレ美術館



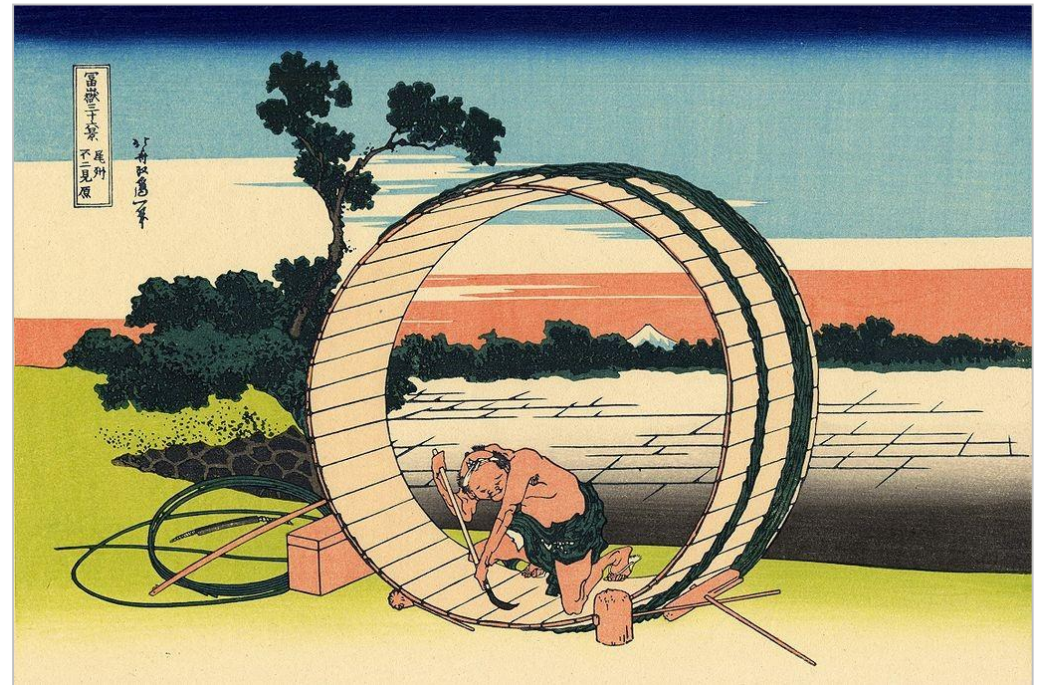
歌川広重(1797~1858)

《名所江戸百景 真崎辺より水神の森内川関屋の里を見る図》



葛飾北斎(1760?~1849)

《富嶽三十六景 尾州不二見原》



アンリ・ルソー 《エッフェル塔とトロカデロ宮殿の眺望》 1896～98年
油彩／カンヴァス 49.7×65.5cm



パブロ・ピカソ 《通りの光景》 1900年 油彩／カンヴァス 61.1×46.3cm



アメデオ・モディリアーニ 《パブロ・ピカソの肖像》 1915年
油彩／カンヴァス 35×27cm 個人(ジョルジュ・モース)蔵



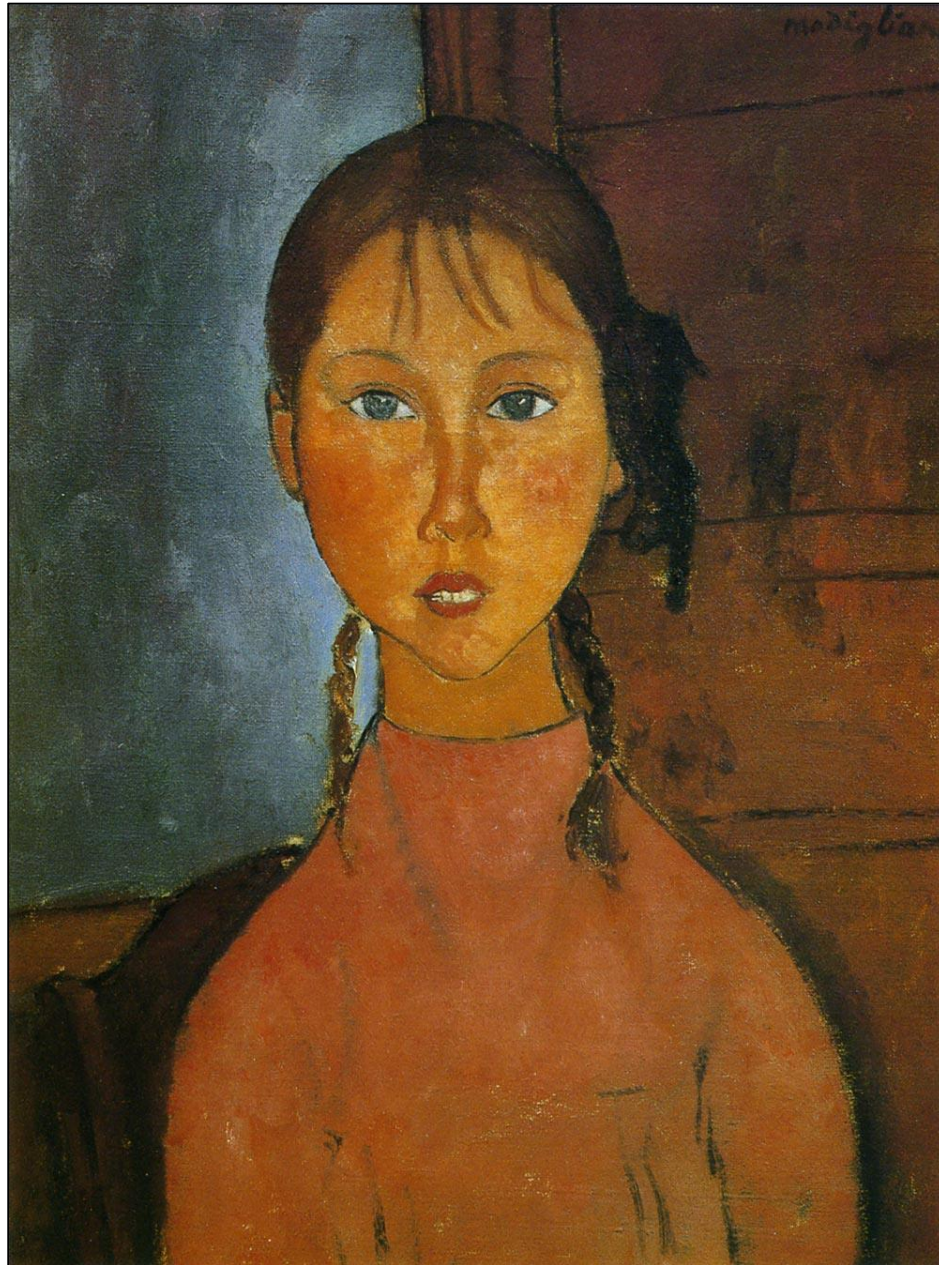
アンリ・ジャン・ギョーム・マルタン 《雪のパリ》 油彩／カンヴァス 75.3×107.2cm



ラウル・デュフィ 《パリ》 1937年 油彩／カンヴァス 4面：各面190.0×49.8cm

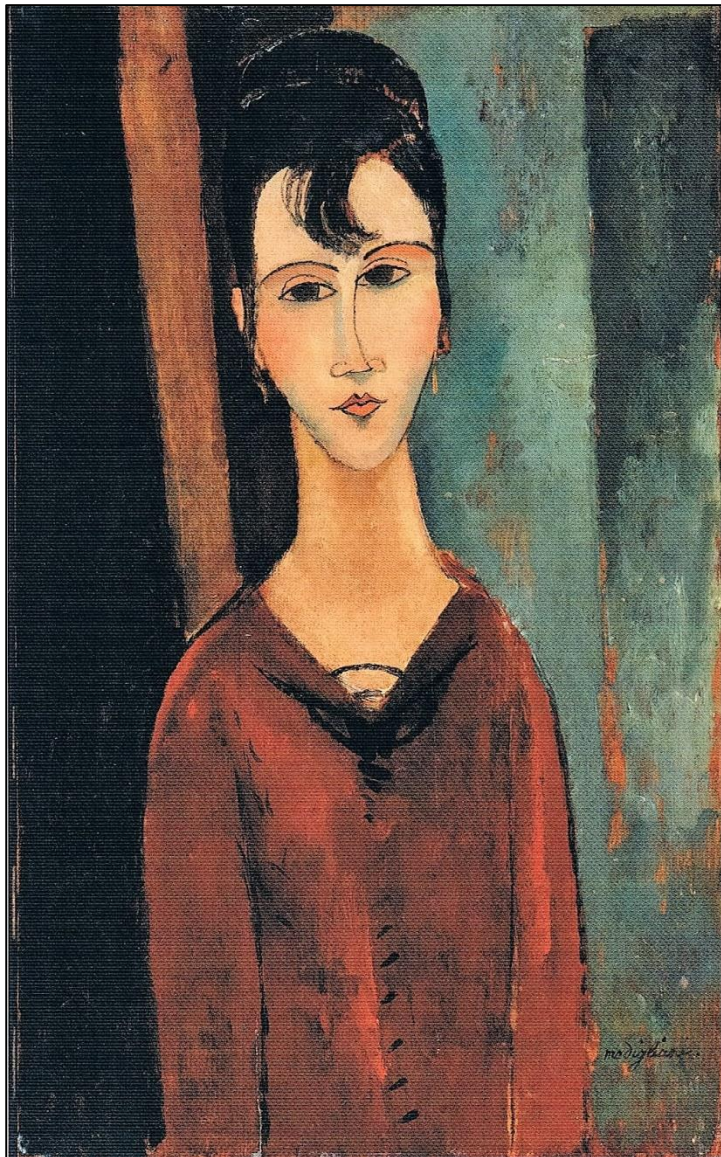


アメデオ・モディリアーニ 《おさげ髪の少女》 1918年頃
油彩／カンヴァス 81.0×54.0cm 名古屋市美術館

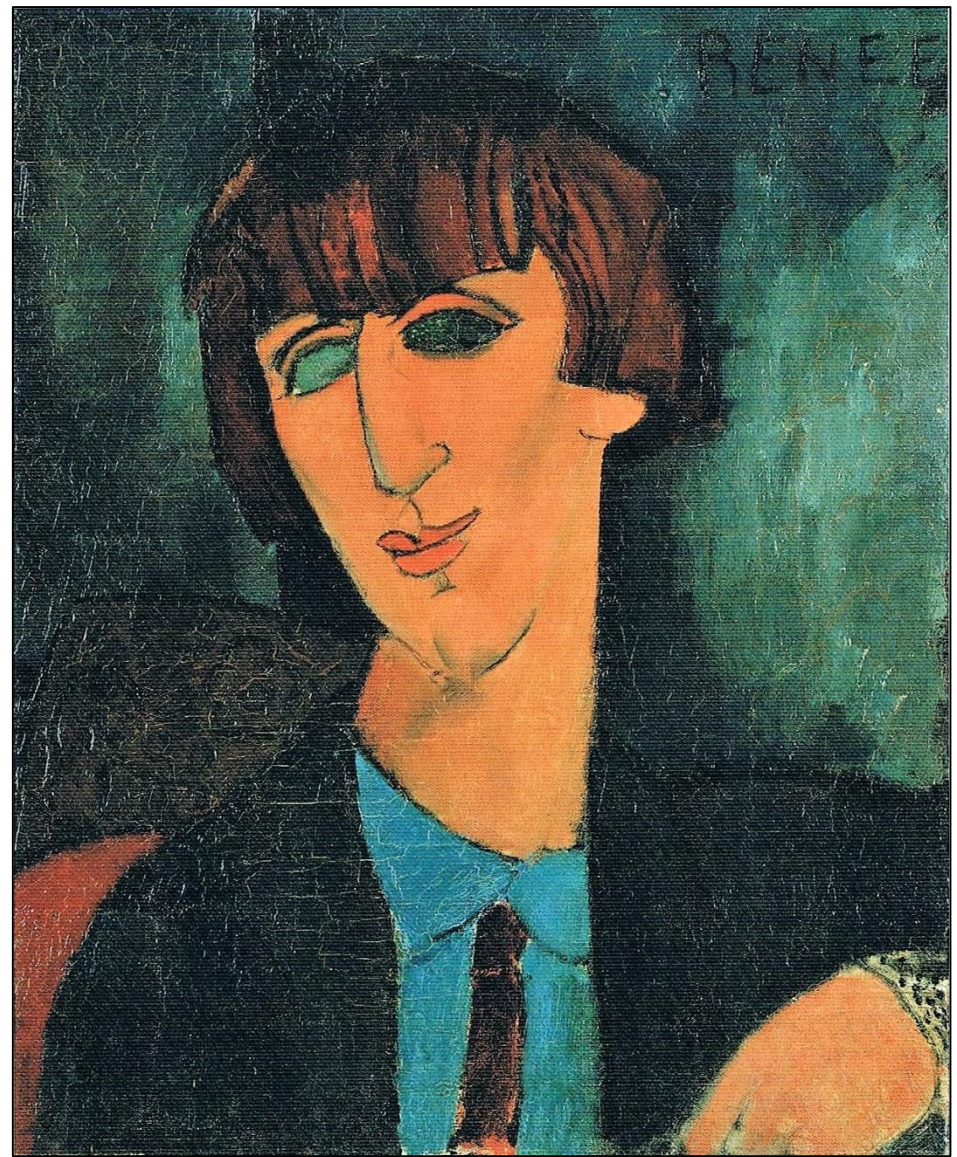


アメデオ・モディリアーニ

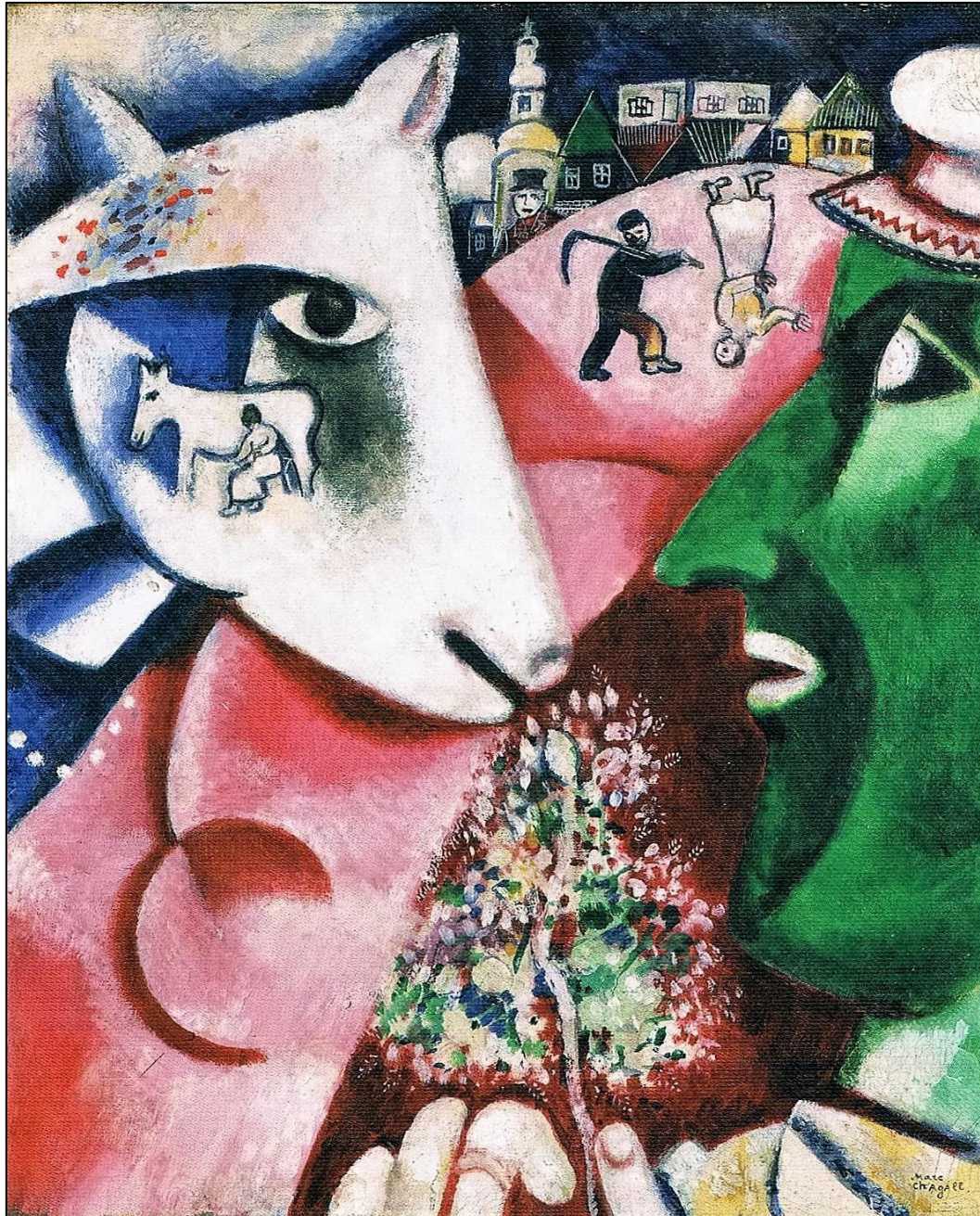
《婦人像(C.D.夫人)》 1916年頃
油彩／板 79.5×48.5cm



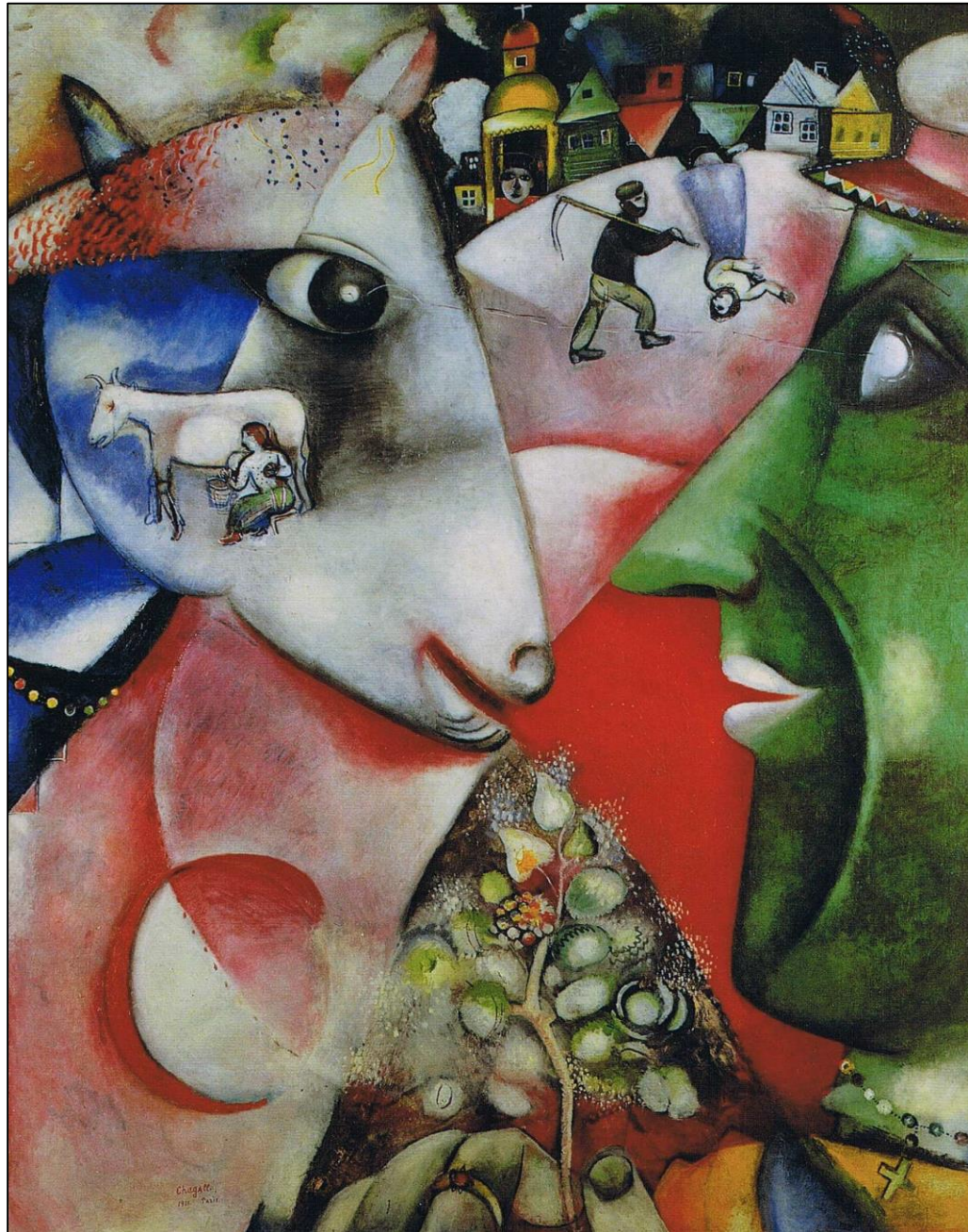
《ルネ》 1917年 油彩／カンヴァス
61.1×50.2cm



マルク・シャガール 《私と村》 1923～24年頃 油彩／カンヴァス 55.5×46.1cm



シャガール 《私と村》 1911年 油彩／カンヴァス 192.1×151.4cm ニューヨーク近代美術館



シャガール 《オペラ座の人々》 1968～71年 油彩／カンヴァス 129.8×97.0cm



マリー・ローランサン

《女優たち》 1927年頃

油彩／カンヴァス 91.9×72.6cm



《ヴァランティーヌ・テシエの肖像》

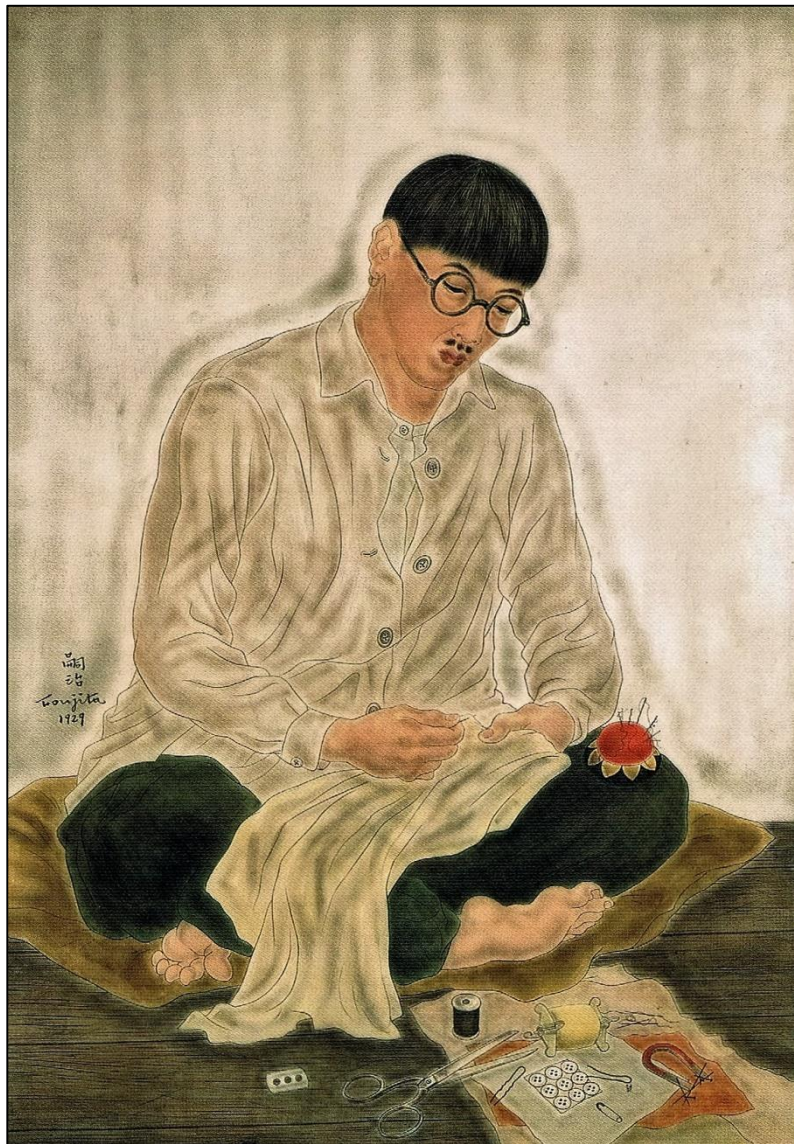
1933年 油彩／カンヴァス 80.9×64.9cm



レオナルド・フジタ (藤田嗣治)

《自画像》 1929年

水彩、墨・絹本 62.0×43.0cm

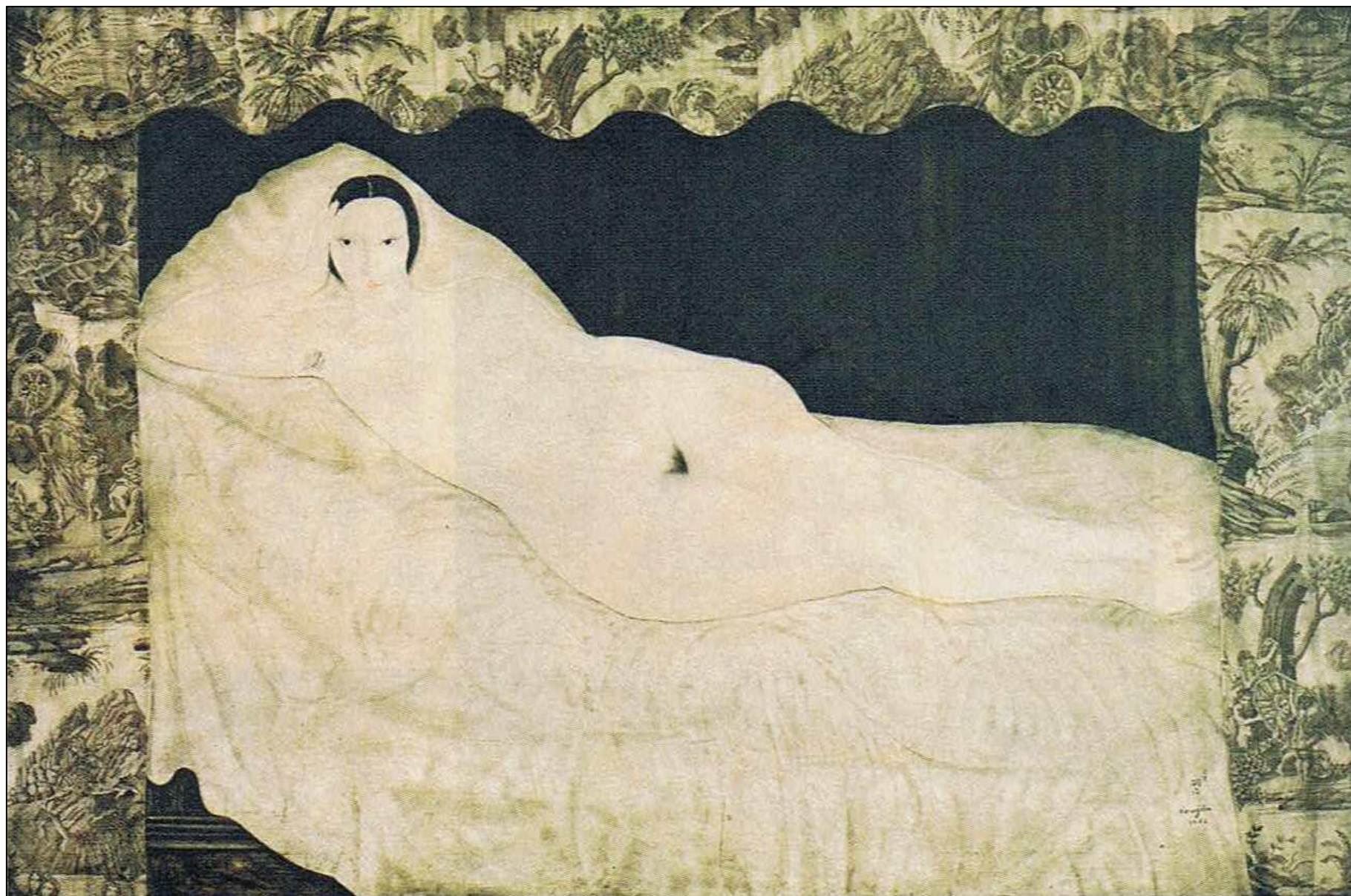


《猫》 1932年

墨／絹本 68.8×47.8cm



藤田嗣治 《寝室の裸婦キキ》 1922年 パリ市立近代美術館



モーリス・ユトリロ《モンマルトルの風景》 1905～06年頃 油彩／厚紙 28.9×37.4cm



ポール・ドゥソワ 《モンマルトル光景》 1908～14年
ゼラチン・シルヴァー・プリント 50.6×61.0cm 川崎市民ミュージアム



ポール・ドゥソワ 《モンマルトルあたりの日曜日の散歩》 1908×14年
ゼラチン・シルヴァー・プリント 46.4×564.cm 川崎市民ミュージアム



モーリス・ユトリロ 《シャップ通り》 1910年頃 油彩／厚紙 52.6×71.7cm



ユトリロ 《ムーランド・ド・ラ・ギャレット》 1910年頃 油彩／厚紙 33.2×46.0cm



ポール・ドゥソワ 《ムーラン・ド・ラ・ギャレット》 1908～14年
ゼラチン・シルヴァー・プリント 46.4×56.2cm 川崎市民ミュージアム



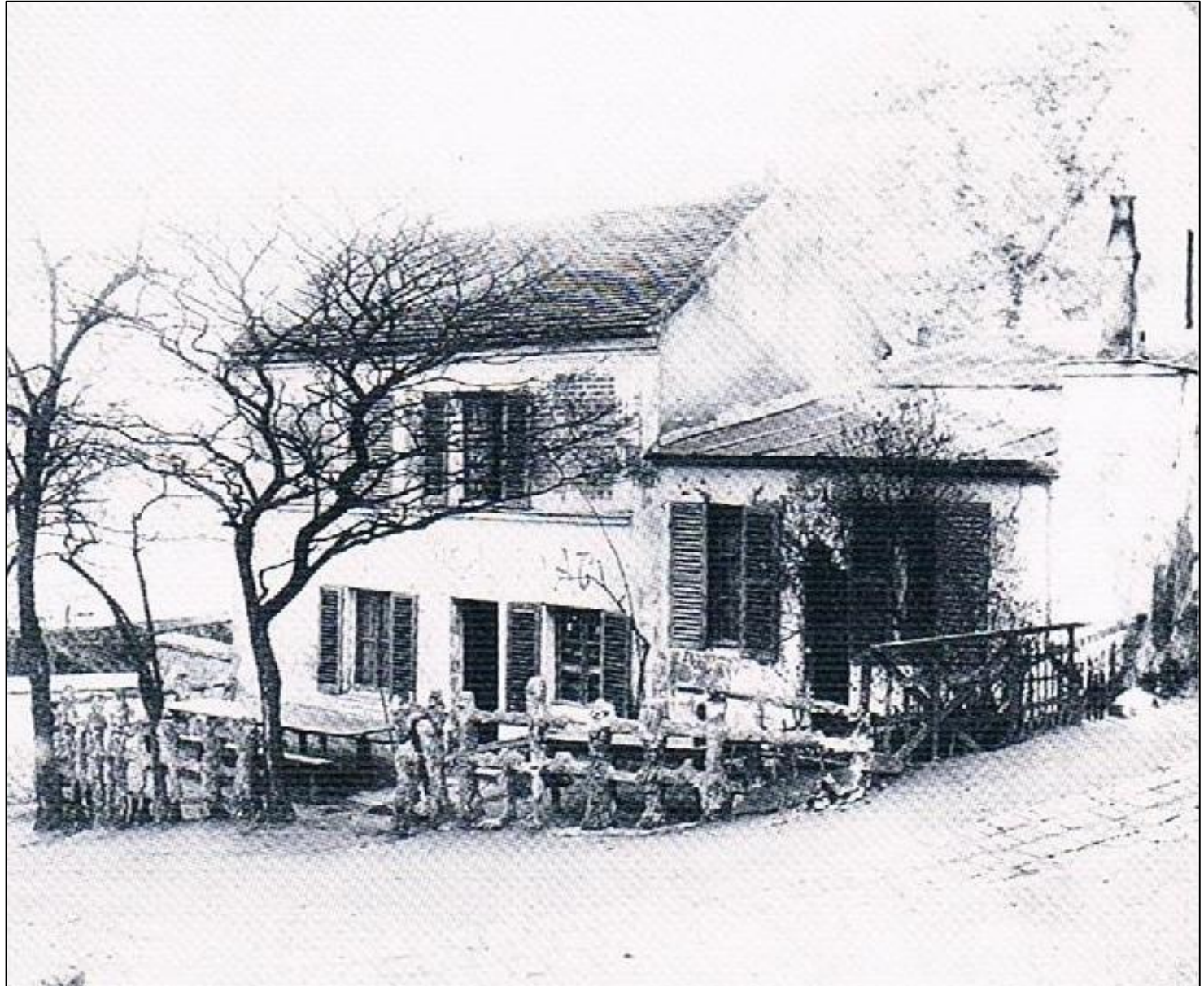
ルノワール 《ムーラン・ド・ラ・ギャレットの舞踏会》 1876年 パリ、オルセー美術館



モーリス・ユトリロ 《ラパン・アジル》 1911年 油彩／厚紙 53.0×72.1cm



ポール・ドゥソワ 《ラパン・アジル》 1908～14年
ゼラチン・シルヴァー・プリント 50.6×61.1cm 川崎市民ミュージアム



ピエール・プリンス 《キャバレー「ラパン・アジル」》 1905年
油彩／カンヴァス 46.0×55.0cm カルナヴァレ美術館



モーリス・ユトリロ 《モンマルトル、サン＝ヴァンサン通りのラ・ベル・ガブリエル》

1912年 油彩／カンヴァス
74.7 × 53.4cm



1912年 油彩／厚紙 74.7 × 104.5cm



モーリス・ユトリロ 《雪のモンマルトル、ベルリオーズの家》
1912～13年 油彩／厚紙 78.0×58.1cm



モーリス・ユトリロ 《アブルヴォワール通り》 1914年 油彩／厚紙 27.5×33.2cm



ポール・ドゥソワ 《モンマルトルあたりの日曜日の散歩》 1908×14年
ゼラチン・シルヴァー・プリント 46.4×564.cm 川崎市民ミュージアム



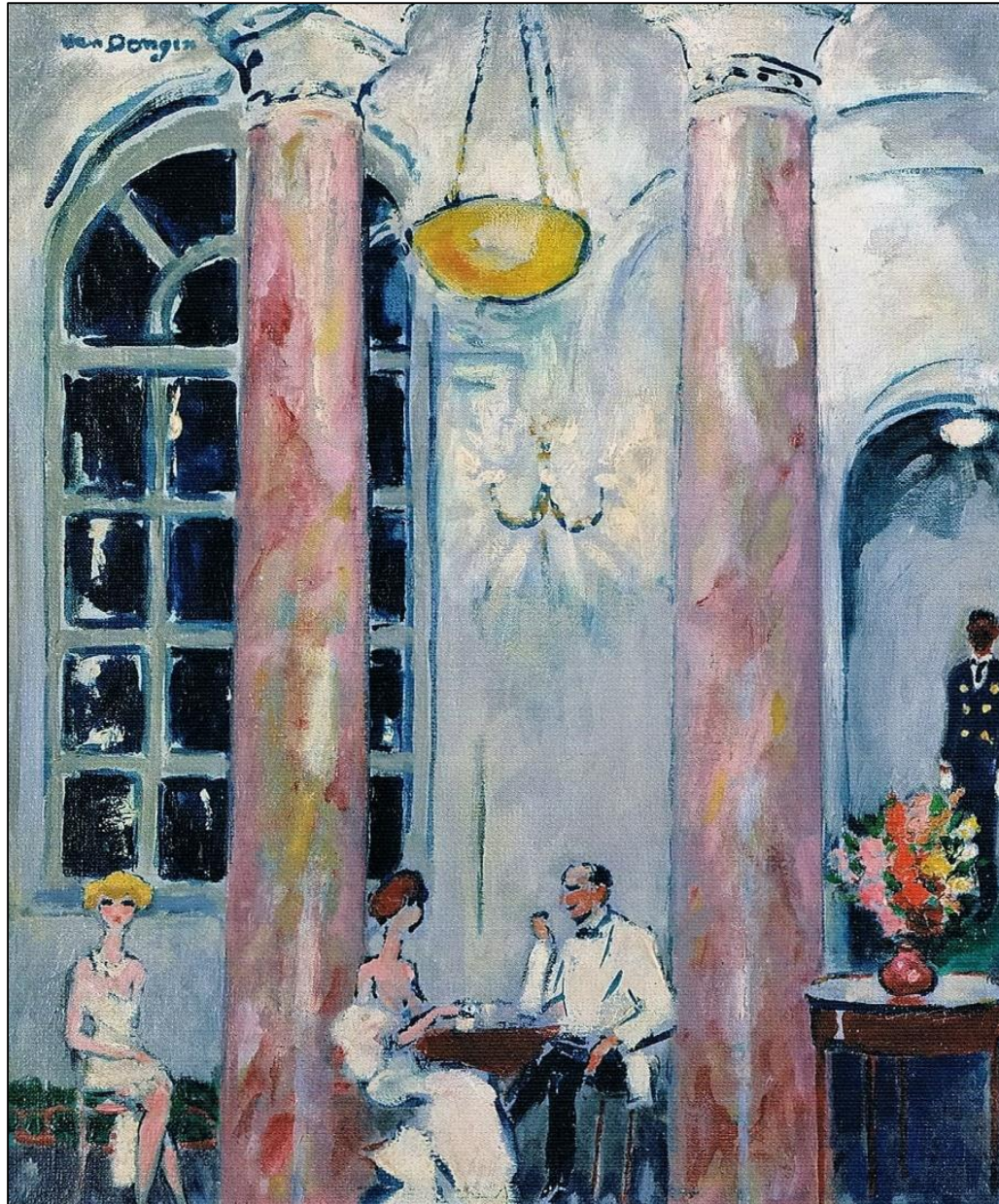
キース・ヴァン・ドンゲン《灰色の服の女》 1911年 油彩／カンヴァス 130.2 × 96.5cm



キース・ヴァン・ドンゲン 《アンヴァリッドへの道》
1922年 油彩／カンヴァス 81.9×100.8cm



キース・ヴァン・ドンゲン 《ドーヴィルのオテル・ノルマンディ》
1925年 油彩／カンヴァス 46.2×38.4cm



キース・ヴァン・ドンゲン 《乗馬(アカシアの道)》 油彩／カンヴァス 54.0×65.0cm



ポール・ドゥソワ 《ブローニュの森の乗馬》 1908～14年
ゼラチン・シルヴァー・プリント 50.7×61.0cm 川崎市民ミュージアム



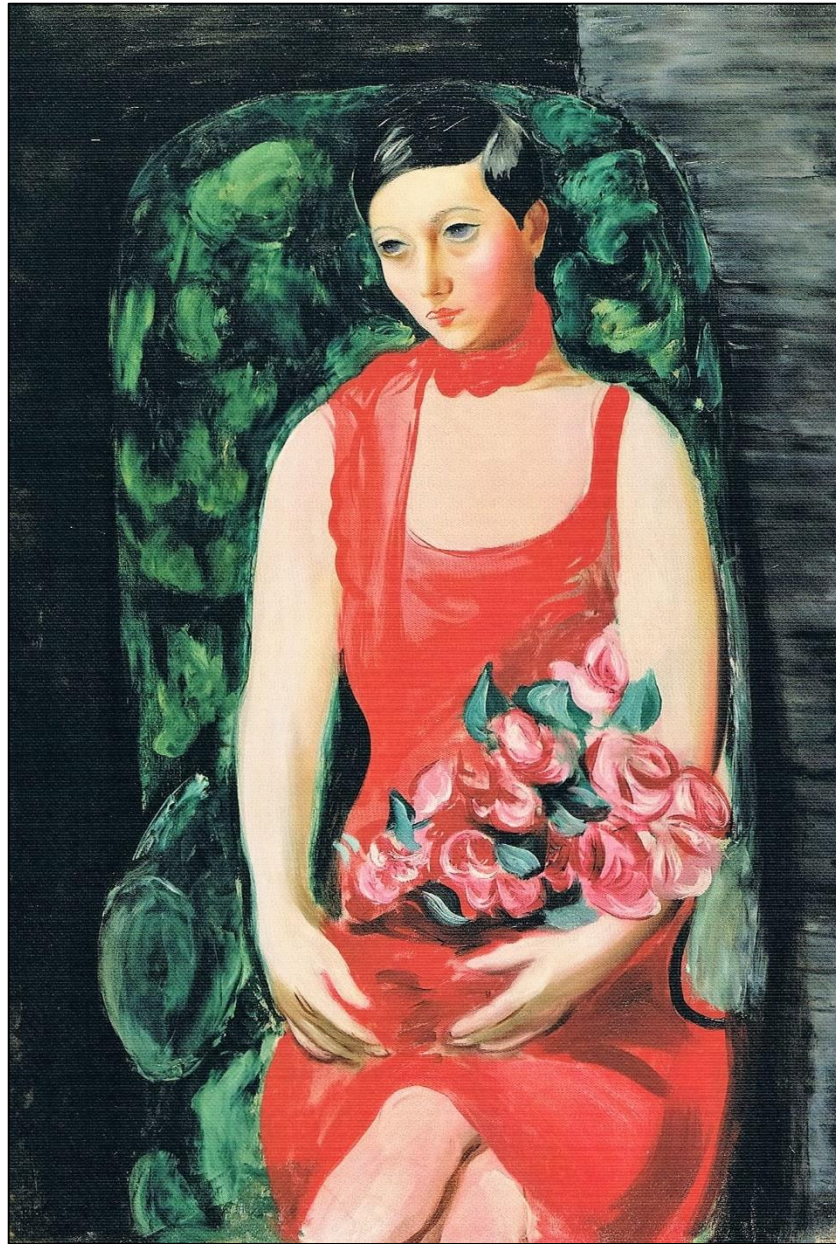
モイーズ・キスリング 《窓辺のテーブル(サン＝トロペ)》
1918年 油彩／カンヴァス 99.9×81.0cm



モイズ・キスリング 《風景、パリ～ニース間の汽車》
1926年 油彩／カンヴァス 80.7×100.2cm



モイーズ・キスリング 《ファルコネッティ嬢》
1927年 油彩／カンヴァス 129.9×89.3cm



モネ 《サン＝ラザール駅の線路》 1877年 60.5×81.1cm ポーラ美術館



ジャクソン・ポロック(1912~1956年) 《秋のリズム》 1950年 油彩／カンヴァス
266.7×525.8cm ニューヨーク、メトロポリタン美術館



ウィレム・デ・クーニング(1904~1997)《女 I》1950年 油彩／カンヴァス
192.7×147.3cm ニューヨーク近代美術館

