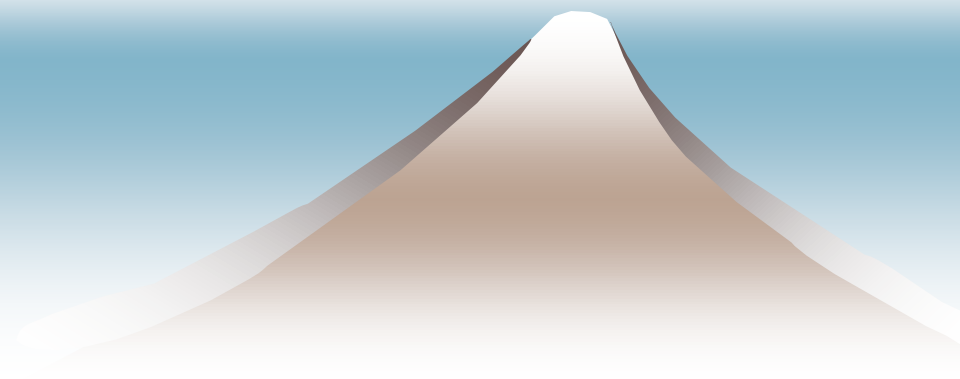


**2011年度
文化芸術総合演習
資料探索法1**



メニュー

資料探索法1（於：図書館 グループ学習室）

- ・図書館の基本的な利用法
- ・OPAC①（所蔵検索）
- ・図書館ツアー（館内案内）

資料探索法2（於：407教室）

- ・OPAC②（所蔵検索、予約）
- ・マイライブラリ、レファレンス、取り寄せ等
- ・データベース（論文検索、新聞検索等）

図書館・情報センターへようこそ

「資料探索法」とは？

必要な資料(図書、論文など)を探し出す

⇒これをもとに、自分の意見や考えをまとめる

＝資料を探し出す(資料探索)にはコツがある

図書館の情報源(情報を収集するためのツール)

- ・図書(学術書、一般書)
- ・雑誌(学術雑誌、一般誌、新聞、電子ジャーナル)
- ・視聴覚資料(CD、DVD、ビデオ)
- ・データベース(新聞、雑誌記事、百科事典)

ネットで調べれば解決？

インターネットの情報源（Google, Wikipedia 等）

- ・情報伝達が速い、更新が可能
- ・その情報が正確であるか確証のない場合も

図 書

- ・執筆者が明確、情報の正確性は比較的高い
- ・情報伝達は遅い、改訂しないと更新できない



インターネットと図書、上手な使い分けを
（それぞれに向き、不向きがある）

図書館はどれも同じ？

- 公立図書館（市立図書館、県立図書館...）

市民のため、県民のための図書館

郷土資料のほか、一般書も多い

- 大学図書館

教育、調査・研究目的 ⇒ 学術・専門書が多い



図書館を使い分け、使いこなそう

大学図書館になくても、市立ならあることも...

図書はどれも同じ？

「読むための図書」と「調べるための図書」

「読むための図書」...通して読むことが目的

⇒小説、エッセイなど

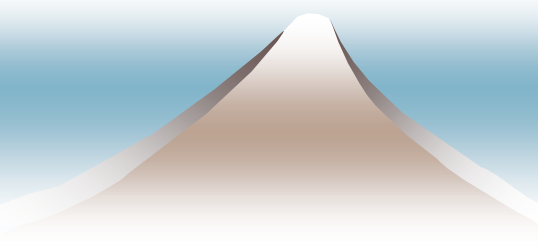
「調べるための図書」...物事や情報を調べる目的

⇒辞書、事典など 参考図書とも言う



参考図書をうまく使いこなそう

図書館・情報センターのメニュー

- ◇ 閲覧 ◇ 勉強 ◇ グループ学習
 - ◇ PC利用（申請すれば、自分のPCも接続可能）
 - ◇ 所蔵資料の貸出、返却、複写（著作権に注意）
 - ◇ 購入希望(リクエスト) 詳しくは掲示板をチェック
～本学学生からの購入希望図書を受け付けます
 - ◇ 学外資料の利用受付（文献複写、図書借用）
 - ◇ レファレンスサービス（相談・調査）
- 

静岡文化芸術大学 図書館・情報センター

概 要	閲覧席	231席
所蔵資料	図書	約20万冊
	雑誌	約3,000誌
	視聴覚資料	約6,000点
情報センター 情報検索コーナー 視聴覚コーナー	パソコン	94台
	ノートパソコン	10台
	LD・CD・DVDプレーヤー	計22台

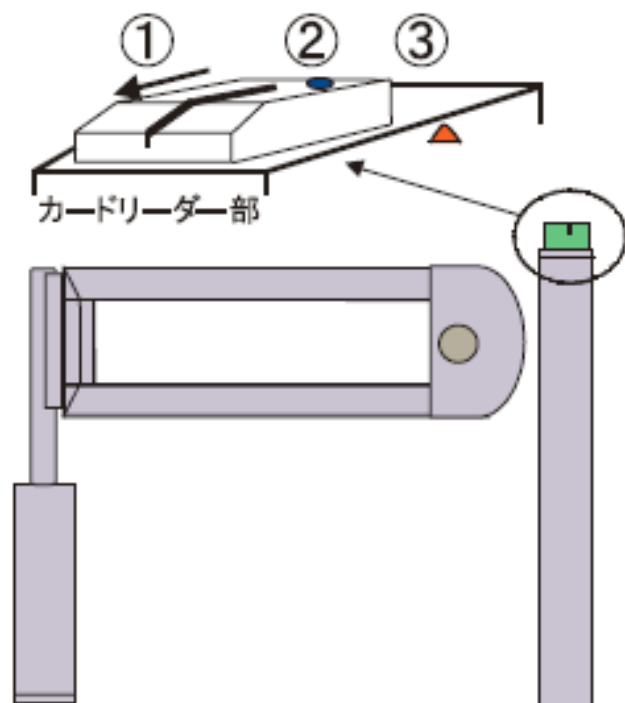
開館時間

期 間	曜 日	開館時間
授業期間	月曜日～金曜日	8:45～20:00
	土曜日	10:00～16:00
休業期間	月曜日～金曜日	9:00～17:00
	土曜日	10:00～16:00

- ★今年度は試行的に開館時間を延長
- ◆日曜・祝日は休館
- ◆長期休暇中・その他臨時休館は、随時
掲示・ホームページ等でお知らせします

入館ゲートの通り方

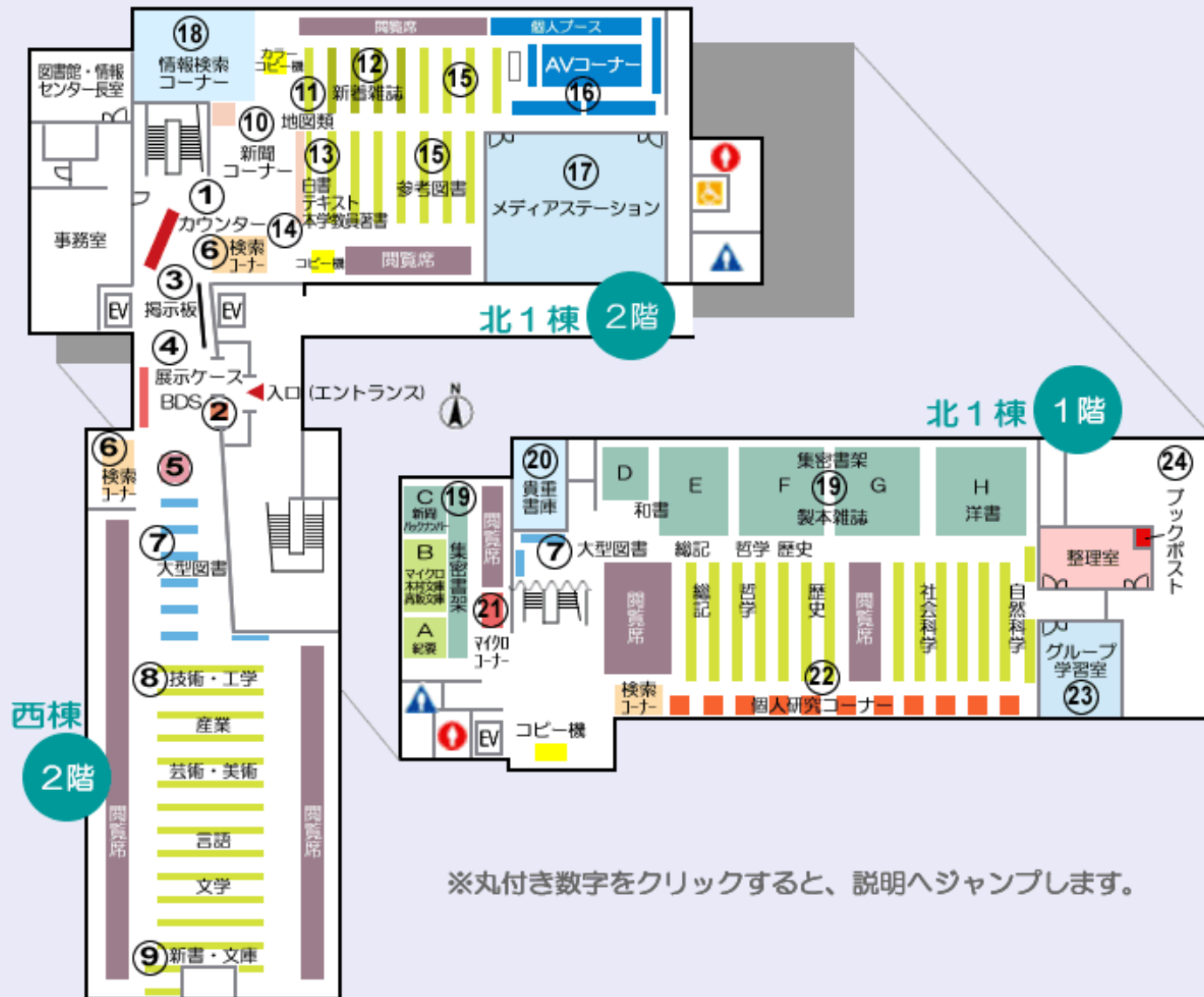
入口に入館ゲートが設置してあるので、下記の操作で入館してください。



- ① IDカード（学生証・役員証・教職員証・利用者カード）をカードリーダー部に差し込み、矢印の方向に引き抜きます。
- ② 入館許可の認証が行われると青のOKランプが点灯し、ゲートのロックが解除されます。（ロック解除後、数秒間は待ち状態として黄ランプが点灯します。）
- ③ 入館不可の場合、赤のNGランプが点灯し、ゲートのロックは解除されません。

* IDカード不携帯時には、インターホンを利用して、カウンターまで申し出てください。

フロア案内

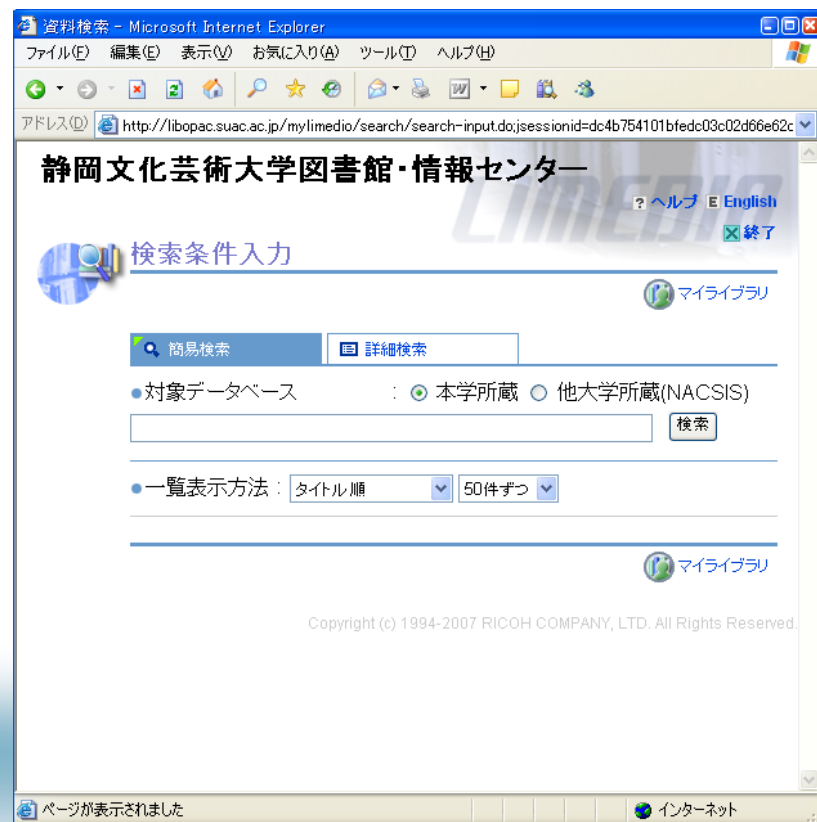


OPACで資料を探す

OPAC ...オンライン蔵書目録検索システム
(One Public Access Catalogue)

著者名や書名、キーワード
などを使って、目的の資料が
図書館に所蔵しているかを
検索します。

ネットに繋がる環境なら
世界中、どこからでも！
図書館のHPからアクセス



静岡文化芸術大学図書館・情報センター



検索結果詳細：図書

検索条件入力 > 検索結果一覧 > 検索結果詳細

◀ 前へ 次へ ▶ 3 / 3件

大学生のためのレポート・論文術
ダイガクセイノ タメノ レポート ロンブンジュツ
小笠原喜康著
新版
東京：講談社, 2009.11

ブックマーク

●所蔵：

巻号	予約	予約人数	刷年	所在	請求記号	資料ID	状況	備考
1 □	予約	0		2階新書・文庫	081 Ko 19 2021	01211488		
				研究室	081 Ko 19 2021	01212628	貸出中(2011/02/12)	

巻号ブックマーク

- 刊年 : 2009
- 形態 : 221p:挿図; 18cm
- 別書名 : 大学生のためのレポート論文術
- シリーズ名 : [講談社現代新書](#); 2021
- 出版国 : 日本
- 標題言語 : 日本語 (jpn)



図書館の資料は、
「請求記号」の順に
並んでいます。
読みたい本の
「所在」と「請求記号」を
チェックしましょう

「所在」に表示される場所(ブロック)

1階閲覧 1階大型

2階閲覧 2階大型 2階参考 2階文庫・新書

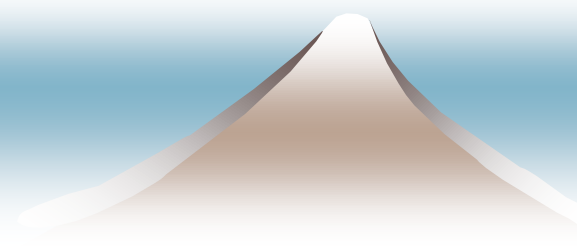
集密A・B・C・D・E・F・G・H

高坂文庫集密B、木村文庫集密B

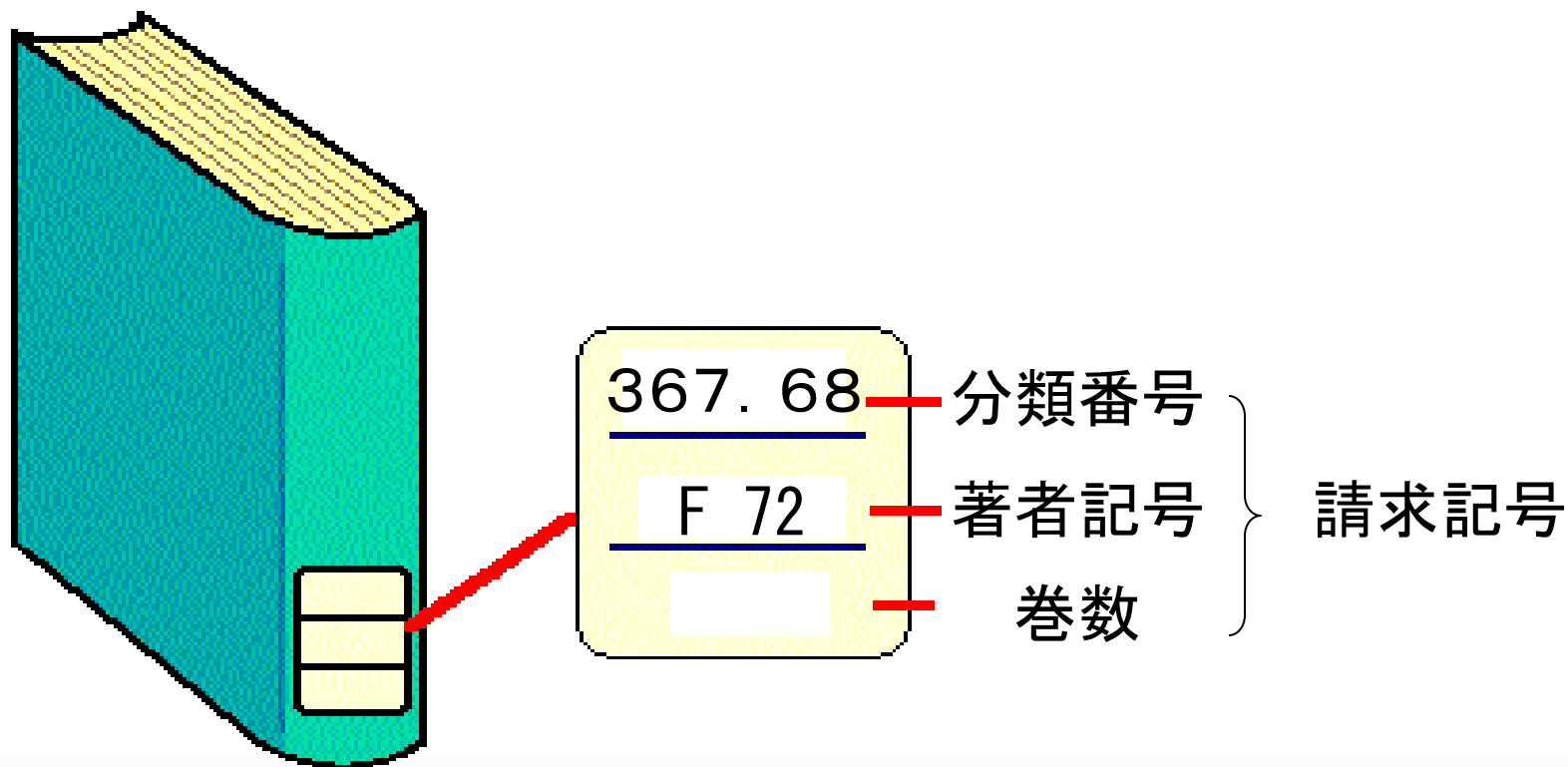
カウンター 貴重書庫 研究室...

それぞれ別の場所(ブロック)です。

この後の館内ツアーで、実際に違いを見て下さい



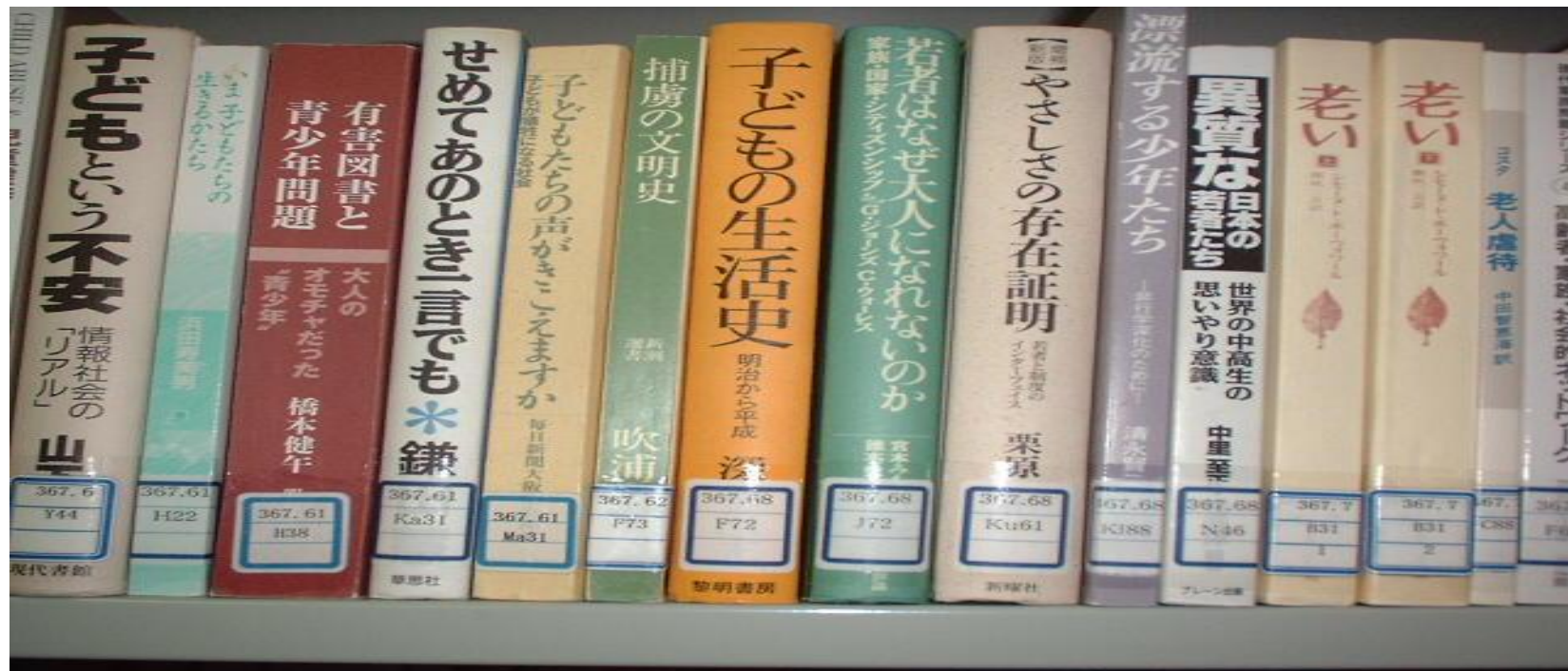
資料には「請求記号」があります



本の並び方



資料が見つかった！



367. 6
Y 44



367. 68
F 72



367. 68
Ki 88

貸出・返却の手続きは簡単

カウンター 自動貸出返却機



自動貸出返却機(ABC)の操作方法是、
この後のツアーで説明します

資料の利用 貸 出

学生証と貸出希望の資料を持って、
カウンター もしくは自動貸出返却機(ABC)へ！

貸出冊数 10冊以内(2週間まで)

⇒予約が入っていなければ、
1冊につき1回に限り延長可能
(カウンターで手続きしてください)

館外貸出できない資料

- 貴重書
- 視聴覚資料（CD、DVD、ビデオ等）
- 新聞、雑誌
- 参考図書（辞書、事典、地図 等）

ただし、

参考図書 と

雑誌・紀要・新聞の縮刷版（最新号を除く）
は借りる方法がある。

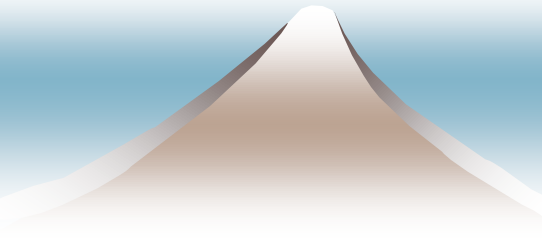
資料の利用 一夜貸出

学生証と貸出希望の資料を持ってカウンターへ！
(自動貸出返却機では、一夜貸出処理ができません)

「最新号を除く」雑誌 ⇒ 3冊以内

参考図書・製本雑誌 ⇒ (制限なし)

貸出期間 16:30～翌開館日9:30迄
(金曜日貸出の場合、翌月曜の9:30迄)



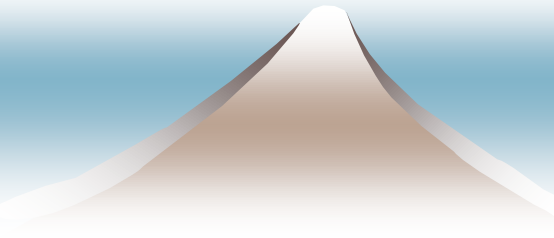
資料の利用 返 却

学生証と貸出希望の資料を持って、
カウンター もしくは自動貸出返却機(ABC)へ！

利用者が書架へ戻す必要はありません。
ABCの場合、近くにあるブックトラックへ。

返却期限を守りましょう！

なくしたり汚したりしたら、図書館まで連絡を！



予約のかけ方（今すぐ使いたい方）

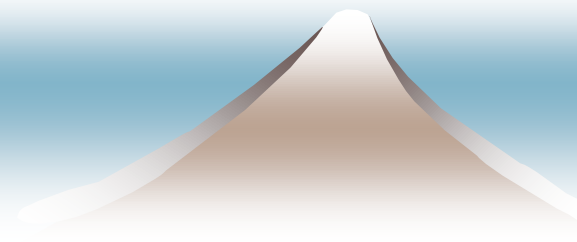
- ① OPAC検索画面で「予約」ボタンをクリック
- ②ログイン画面で、「利用者ID」と「パスワード」はSUAC-Net利用登録カードのユーザ名とパスワード
- ③指示に従い入力。終了後ログアウトを忘れずに

予約をかけられない例

- ・所在が「研究室」・視聴覚資料（CD、DVD等）
 - ・所蔵が複数あり、貸出していないものがある
- ⇒詳しくは「資料探索法2」で説明します

皆さんへお願い

- ◆ 返却期限日を守って下さい
- ◆ 資料を丁寧に扱いましょう
- ◆ 借りた本をなくしたら、すぐに連絡を！
- ◆ 館内では、静かに
- ◆ 傘は入館ゲート手前の傘立てに
- ◆ 館内では、携帯電話は使用禁止
- ◆ かばんや貴重品は置きっ放しにしない
- ◆ 館内では、飲食厳禁



詳しいこと、わからないことは.....

**遠慮せずに
図書館カウンターへ！
お待ちしております**

図書館・情報センター ホームページ

<http://www.suac.ac.jp/library/>