

2012年度 文化芸術総合演習 資料探索法1

図書館・情報センター 公式Webサイト

<http://www.suac.ac.jp/library/>

メニュー

資料探索法1（於：図書館グループ学習室）

- ・図書館の基本的な利用法
- ・OPAC①（所蔵検索）
- ・図書館ツアー（館内案内）

資料探索法2（於：407教室）

- ・OPAC②（所蔵検索、予約）
- ・マイライブラリ、レファレンス、取り寄せ等
- ・データベース（論文検索、新聞検索等）

図書館・情報センターへようこそ

「資料探索法」とは？

必要な資料(図書、論文など)を探し出す

⇒これをもとに、自分の意見や考えをまとめる

=資料を探し出す(資料探索)にはコツがある

図書館の情報源(情報を収集するためのツール)

- ・図書(学術書、一般書)
- ・雑誌(学術雑誌、一般誌、新聞、電子ジャーナル)
- ・視聴覚資料(CD、DVD、ビデオ)
- ・データベース(新聞、雑誌記事、百科事典)

ネットで調べれば解決？

インターネットの情報源（Google, Wikipedia 等）

- ・情報伝達が速い、更新が可能
- ・その情報が正確であるか確証のない場合も

図 書

- ・執筆者が明確、情報の正確性は比較的高い
- ・情報伝達は遅い、改訂しないと更新できない



インターネットと図書、上手な使い分けを
（それぞれに向き、不向きがある）

図書館はどれも同じ？

- 公立図書館（市立図書館、県立図書館...）

市民のため、県民のための図書館

郷土資料のほか、一般書も多い

- 大学図書館

教育、調査・研究目的 ⇒ 学術・専門書が多い



図書館を使い分け、使いこなそう

大学図書館になくても、公共ならあることも...

図書はどれも同じ？

「読むための図書」と「調べるための図書」

「読むための図書」...通して読むことが目的

⇒小説、エッセイなど

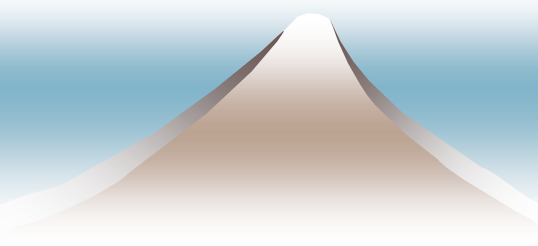
「調べるための図書」...物事や情報を調べる目的

⇒辞書、事典など 参考図書とも言う



参考図書をうまく使いこなそう

図書館・情報センターのメニュー

- ◇ 閲覧 ◇ 勉強 ◇ グループ学習
 - ◇ PC利用（申請すれば、自分のPCも接続可能）
 - ◇ 所蔵資料の貸出、返却、複写（著作権に注意）
 - ◇ 購入希望(リクエスト) 詳しくは掲示板をチェック
～本学学生からの購入希望図書を受け付けます
 - ◇ 学外資料の利用受付（文献複写、図書借用）
 - ◇ レファレンスサービス（相談・調査）
- 

静岡文化芸術大学 図書館・情報センター

概要	閲覧席	231席
所蔵資料	図書	約20万冊
	雑誌	約3,000誌
	視聴覚資料	約6,600点
情報センター 情報検索コーナー 視聴覚コーナー	パソコン	95台
	ノートパソコン	10台
	LD・CD・DVDプレーヤー	計22台

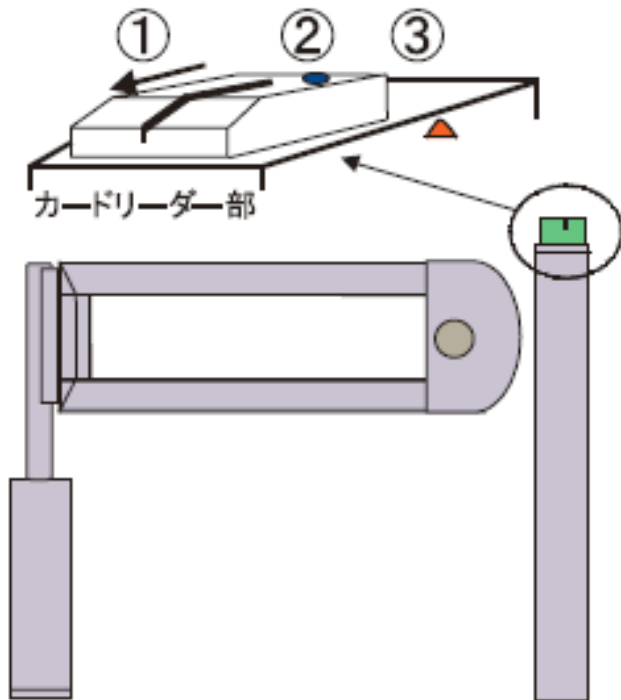
開館時間

期 間	曜 日	開館時間
授業期間	月曜日～金曜日	8:45～20:00
	土曜日	10:00～16:00
休業期間	月曜日～金曜日	9:00～17:00
	土曜日	10:00～16:00

- ★今年度は試行的に開館時間を延長
(前期・後期試験期には21時迄開館予定)
- ◆日曜・祝日は休館
- ◆長期休暇中・その他臨時休館は、随時
掲示・ホームページ等でお知らせします

入館ゲートの通り方

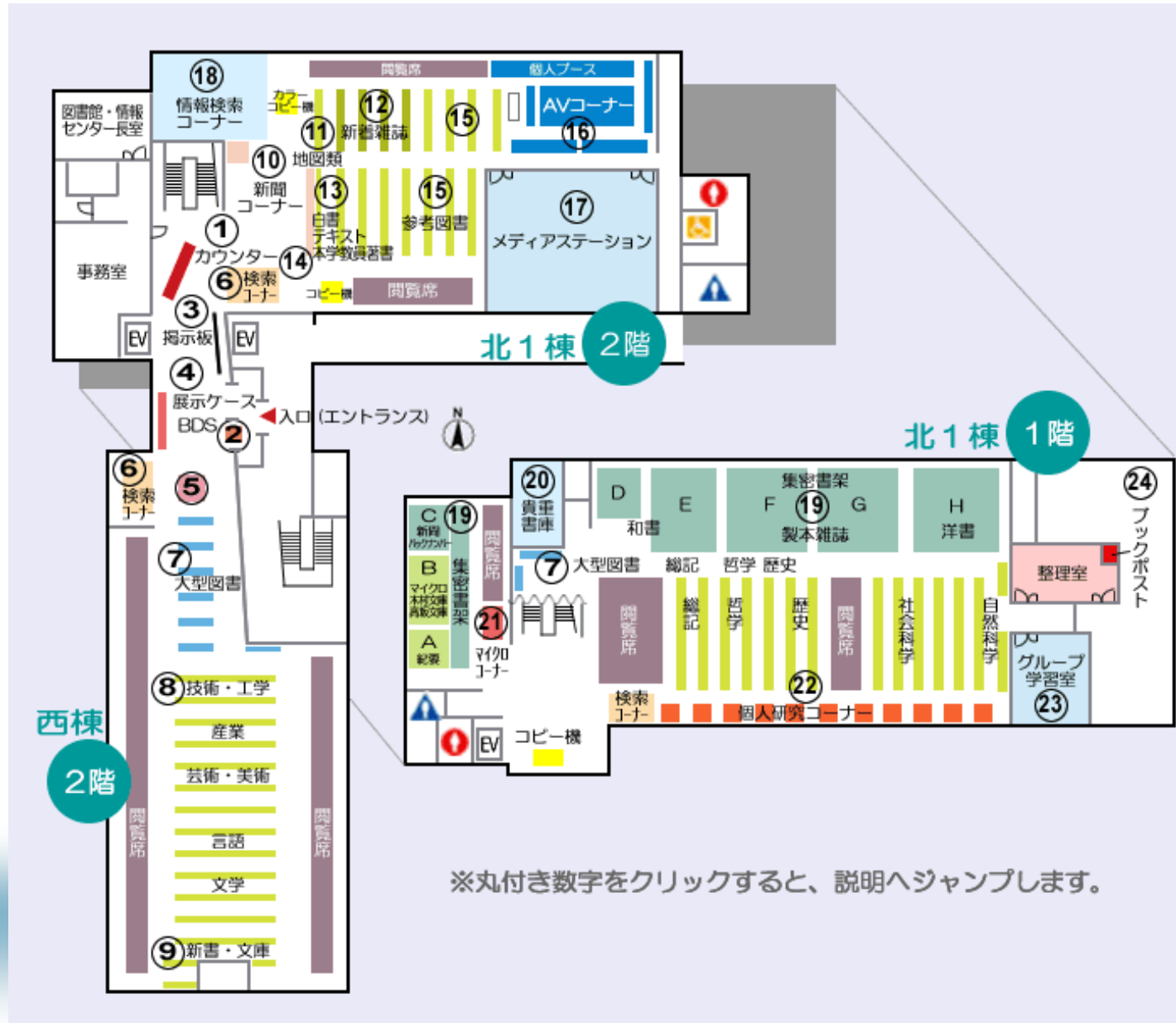
入口に入館ゲートが設置してあるので、下記の操作で入館してください。



- ① IDカード（学生証・役員証・教職員証・利用者カード）をカードリーダー部に差し込み、矢印の方向に引き抜きます。
- ② 入館許可の認証が行われると青のOKランプが点灯し、ゲートのロックが解除されます。（ロック解除後、数秒間は待ち状態として黄ランプが点灯します。）
- ③ 入館不可の場合、赤のNGランプが点灯し、ゲートのロックは解除されません。

* IDカード不携帯時には、インターホンを利用して、カウンターまで申し出てください。

フロア案内



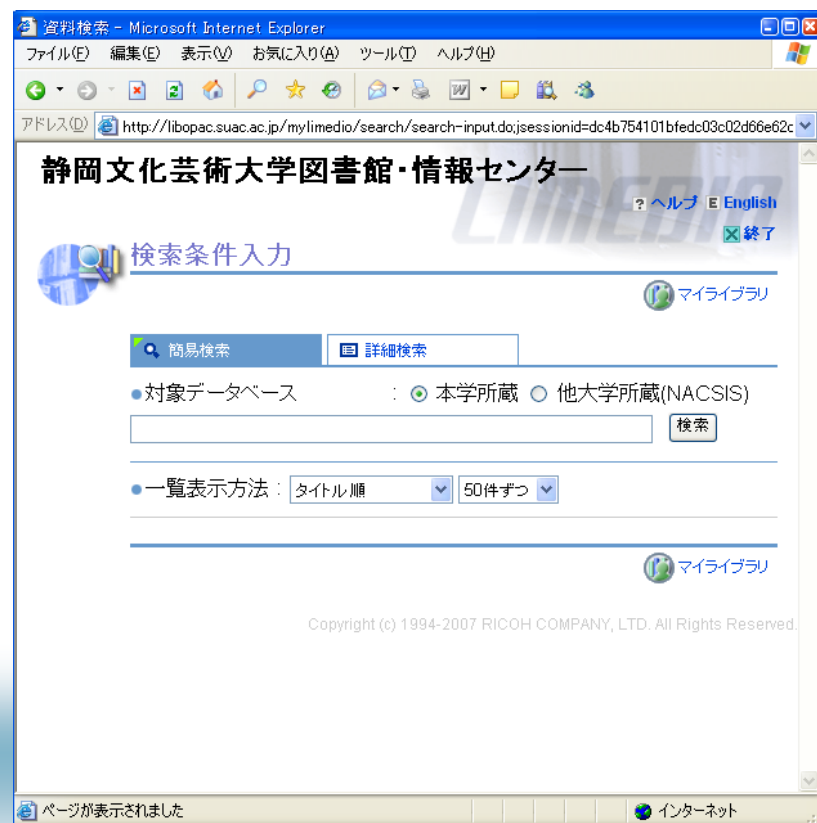
OPACで資料を探す

OPAC ...オンライン蔵書目録検索システム

(Online Public Access Catalogue)

著者名や書名、キーワード
などを使って、目的の資料が
図書館に所蔵しているかを
検索します。

ネットに繋がる環境なら
世界中、どこからでも！
図書館のHPからアクセス



静岡文化芸術大学図書館・情報センター

検索結果詳細：図書

検索条件入力 > 検索結果一覧 > 検索結果詳細

◀前へ 次へ▶ 3/3件

大学生のためのレポート・論文術
ダイガクセイノタメノレポート ロンブンジュツ
小笠原喜康著
新版
東京：講談社, 2009.11

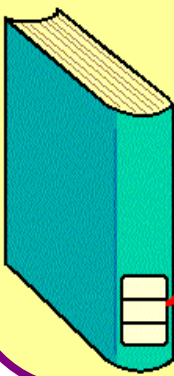
ブックマーク

●所蔵：

◆	巻号	予約	予約人数	刷年	所在	請求記号	資料ID	状況	備考
1	<input type="checkbox"/>	<input type="button" value="予約"/>	0		2階新書・文庫	081 Ko 19 2021	01211488		
					研究室	081 Ko 19 2021	01212628	貸出中(2011/02/12)	

巻号ブックマーク

- 刊年 : 2009
- 形態 : 221p:挿図;18cm
- 別書名 : 大学生のためのレポート論文術
- シリーズ名 : [講談社現代新書](#); 2021
- 出版国 : 日本
- 標題言語 : 日本語 (jpn)



図書館の資料は、「請求記号」の順に並んでいます。読みたい本の「所在」と「請求記号」をチェックしましょう

「所在」に表示される場所(ブロック)

1階閲覧 1階大型

2階閲覧 2階大型 2階参考 2階文庫・新書

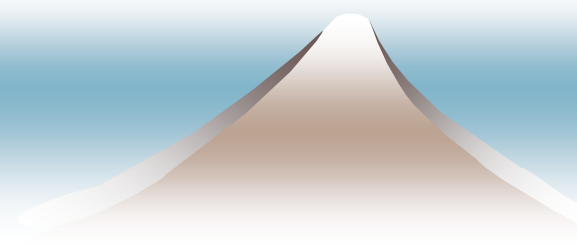
集密A・B・C・D・E・F・G・H

高坂文庫集密B、木村文庫集密B

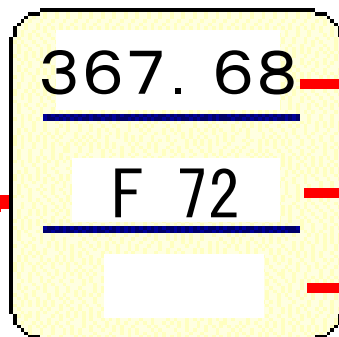
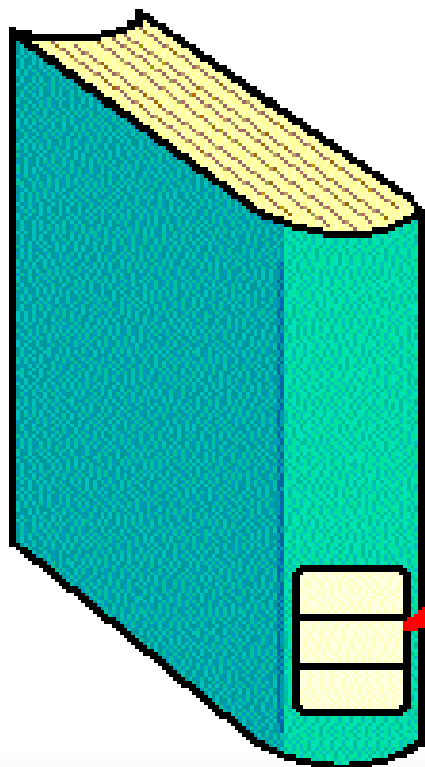
カウンター 貴重書庫 研究室...

それぞれ別の場所(ブロック)です。

この後の館内ツアーで、実際に違いを見て下さい



資料には「請求記号」があります



分類番号

著者記号

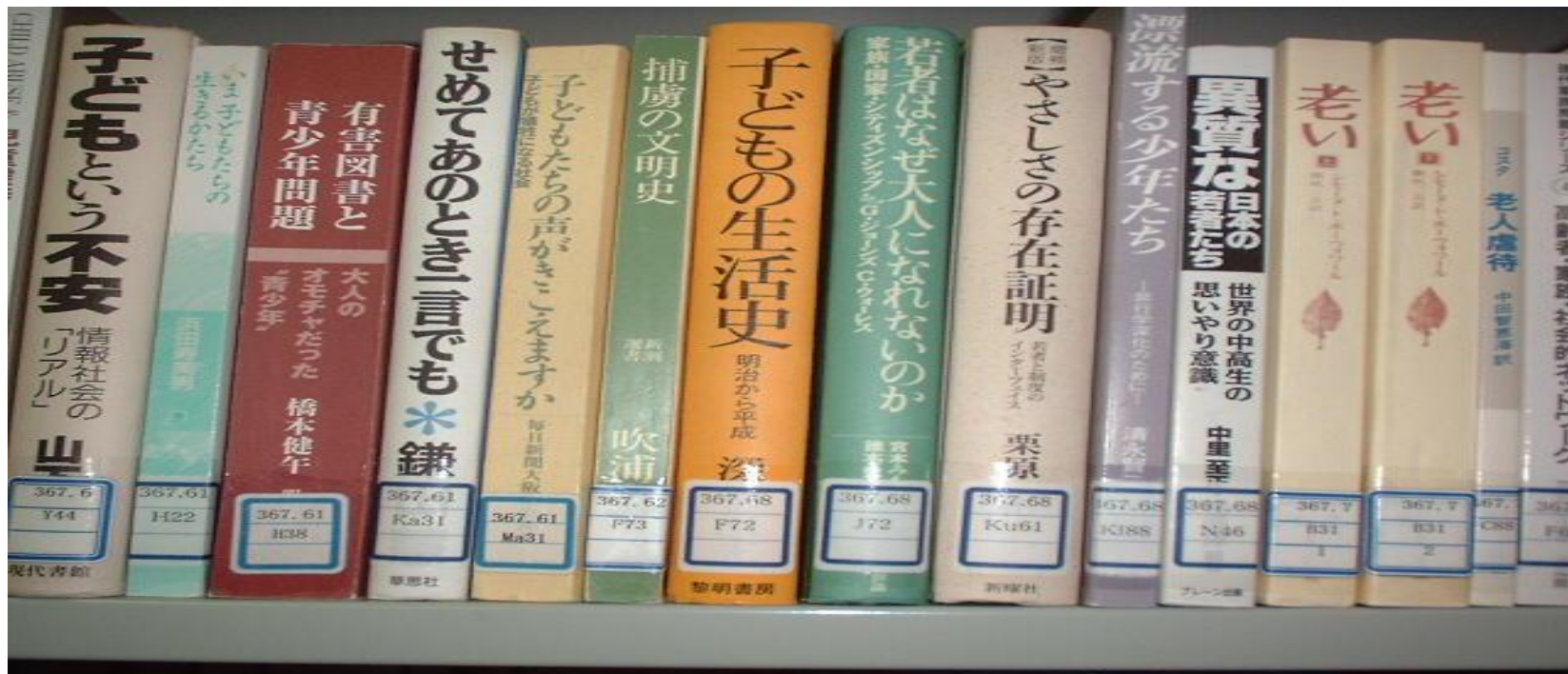
巻数

請求記号

本の並び方



資料が見つかった！



367.6
Y44



367.68
F72



367.68
Ki88

貸出・返却の手続きは簡単

カウンター

自動貸出返却機



自動貸出返却機(ABC)の操作方法は、
この後のツアーで説明します

資料の利用 貸出

学生証と貸出希望の資料を持って、
カウンター もしくは自動貸出返却機(ABC)へ！

貸出冊数 10冊以内(2週間まで)

⇒予約が入っていないならば、
1冊につき1回に限り延長可能
(カウンターで手続きしてください)

館外貸出できない資料

- 貴重書
- 視聴覚資料（CD、DVD、ビデオ等）
- 新聞、雑誌
- 参考図書（辞書、事典、地図等）

ただし、

参考図書と

雑誌・紀要・新聞の縮刷版（最新号を除く）

は借りる方法がある。



資料の利用 一夜貸出

学生証と貸出希望の資料を持ってカウンターへ！
(自動貸出返却機では、一夜貸出処理ができません)

「最新号を除く」雑誌 ⇒ 3冊以内

参考図書・製本雑誌 ⇒ (制限なし)

貸出期間 16:30～翌開館日9:30迄

(金曜日貸出の場合、翌月曜の9:30迄)

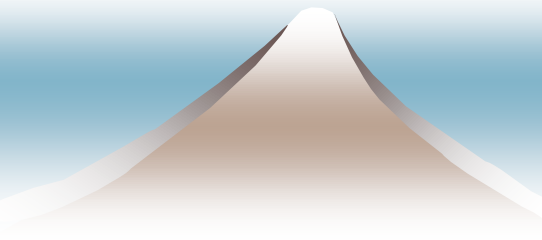
資料の利用 返却

学生証と貸出希望の資料を持って、
カウンター もしくは自動貸出返却機(ABC)へ！

利用者が書架へ戻す必要はありません。
ABCの場合、近くにあるブックトラックへ。

返却期限を守りましょう！

なくしたり汚したりしたら、図書館まで連絡を！



予約のかけ方（今すぐ使いたい方）

- ① OPAC検索画面で「予約」ボタンをクリック
- ②ログイン画面で、「利用者ID」と「パスワード」はSUAC-Net利用登録カードのユーザ名とパスワード
- ③指示に従い入力。終了後ログアウトを忘れずに

予約をかけられない例

- ・所在が「研究室」・視聴覚資料（CD、DVD等）
 - ・所蔵が複数あり、貸出していないものがある
- ⇒詳しくは「資料探索法2」で説明します

皆さんへお願い

- ◆ **返却期限日**を守って下さい
- ◆ 資料を**丁寧**に扱いましょう
- ◆ 借りた本をなくしたら、すぐに連絡を！
- ◆ 館内では、**静かに**
- ◆ **傘**は入館ゲート手前の傘立てに
- ◆ 館内では、**携帯電話は使用禁止**
- ◆ かばんや貴重品は**置きっ放しにしない**
- ◆ 館内では、**飲食厳禁**

詳しいこと、わからないことは……

**遠慮せずに
図書館カウンターへ！
お待ちしております**

図書館・情報センター ホームページ

<http://www.suac.ac.jp/library/>